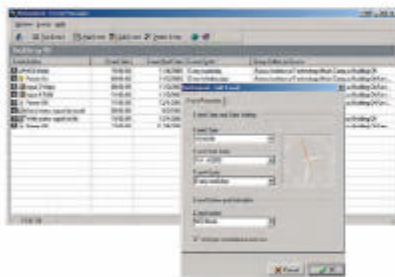
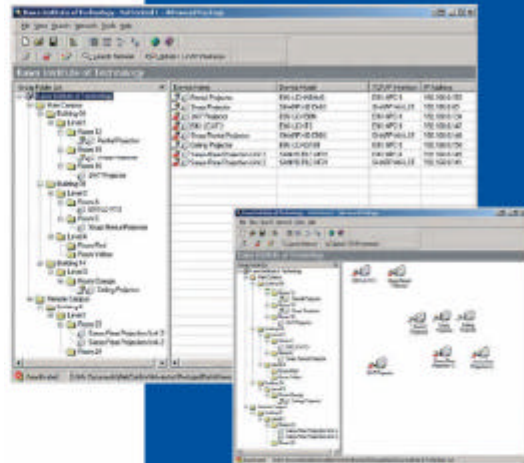


Netcontrol advanced Software de control de medios vía TCP/IP

Controla y maneja tu equipo audiovisual con facilidad.

El Netcontrol advanced es una herramienta de software para aplicaciones audiovisuales, para asistir en el control y el mantenimiento del equipo audiovisual sobre una LAN/WAN. El seguimiento de los dispositivos audiovisuales en una red usando Netcontrol junto con interfaces de red TCP/IP o los proyectores con adaptadores integrados de red es una tarea fácil.

Un interfaz de usuario poderoso facilita la información importante sobre los proyectores instalados. Con muchas funciones de control útiles que son proporcionadas a través del gestor de control de la base de datos, el gestor de eventos, el gestor de informes y el control antirrobo. El Netcontrol advanced ofrece la capacidad de realizar mantenimiento remoto desde un ordenador sin necesidad de ver el proyector. El Netcontrol ha sido diseñado para campus universitarios, instalaciones del gobierno, aplicaciones para alquiler, aplicaciones de presentación multi-piso y multi-edificio de medianas o grandes empresas, etc. Disfruta de la libertad del control de dispositivos simple, a través de una red TCP/IP.



Soporte de una base de datos SQL integrada.

Netcontrol usa una base de datos relacional para gestionar más de 250 dispositivos audiovisuales diferentes, como proyectores, monitores LCD o plasma. Bitlogix ofrece actualizaciones frecuentes de la base de datos para soportar generaciones futuras de productos audiovisuales y nuevas tecnologías de red.

La solución barata de gestión y control por red para equipo audiovisual.

Planificador de eventos.

Netcontrol advanced permite una configuración fácil de eventos recurrentes en el tiempo y ofrece la automatización de las tareas de control sobre la LAN/WAN. El gestor de eventos planifica los eventos para un único dispositivo, grupos de dispositivos e instalaciones completas. La planificación puede usarse para apagar durante la noche, conmutar la entrada para entretenimiento y aplicaciones de alquiler, informe por e-mail del estado del dispositivo y muchas otras tareas.

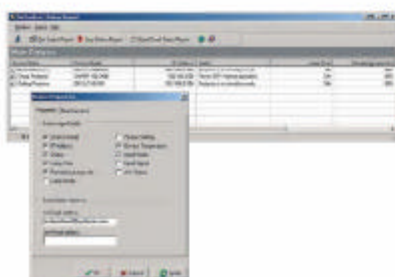


Control antirrobo.

La función de control antirrobo de Netcontrol monitoriza eficientemente todos los dispositivos activados en la red.

El software informa un posible robo incluso en el evento de apagado en el proyector o el interfaz TCP/IP. La alarma antirrobo de Netcontrol notifica al usuario con una alarma visual y de audio en pantalla, y envía notificaciones de alarma por e-mail. El software puede también enviar la alerta a un teléfono móvil digital.

Netcontrol es muy fácil de usar. Simplemente rellena los espacios en blanco. Sin necesidad de una programación complicada.

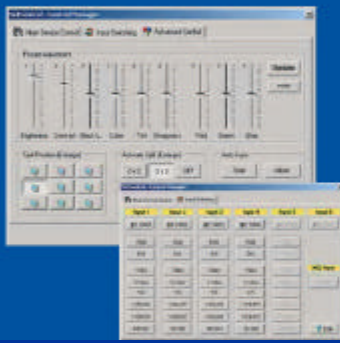


Informe de estado.

Netcontrol advanced proporciona una herramienta poderosa para analizar y supervisar equipamiento audiovisual. Netcontrol puede generar informes de estado para los dispositivos y remitir los informes por e-mail. La vida de la lámpara, el control de encendido y apagado, la selección de entrada, el control de temperatura, y la detección de señal son solo unos pocos ejemplos de riqueza de características de Netcontrol.

Netcontrol advanced Software de control de medios vía TCP/IP

Netcontrol Características y funciones



Gestor de control

Controla cientos de dispositivos audiovisuales con un ligero movimiento del dedo. Enciende y apaga el dispositivo, o cambia las entradas de señal de tantos dispositivos audiovisuales soportados como desees con la atributo de control múltiple de dispositivos. Controla los dispositivos individualmente, en grupos, o todos a la vez sobre la LAN, WAN. Nunca dejes tu asiento.

Gestor de control.

Comutación directa de fuentes PC y video (analógica, digital, RGB, YUV, etc.)
Control de la barra de seguimiento para el volumen y la información de feedback del dispositivo.
Control de desplazamiento de lente extendido, control de enfoque y zoom, silenciado de audio y video, accesibilidad cursor y menú.

Admite más de 250 dispositivos - Boxlight, Canon, Christie, Dukane, EIKI, Mitsubishi, Panasonic, Philips, Proxima, Sanyo, SHARP, Toshiba, etc.

Control de múltiples dispositivos hasta un máximo de 300 dispositivos diferentes.

Planificador de eventos.

Añade, edita, borra y ejecuta eventos planificados.

Asigna funciones estándar a eventos (p.e. encendido/apagado, selección de entrada).

Genera informes de estado y puede enviarlos por e-mail.

Eventos de grupo para un dispositivo único o grupos por localización.

Control antirrobo.

Alarma de advertencia de robo en pantalla y mensaje de alarma por e-mail si el dispositivo no esta accesible.

Detecta la pérdida de interfaces TCP/IP en el caso de interrupción de energía, si el dispositivo es desconectado de la alimentación.

Pueden ser enviados mensajes de alarma por e-mail a 3 direcciones e-mail diferentes.

Admite las limitaciones de tamaño del e-mail a teléfonos móviles digitales.

Gestor de informes de estado.

Crea informes de estado personalizados, guarda informes de estado como archivos txt en el disco duro.

Lee el estado de los dispositivos, el tiempo de lámpara, la vida de lámpara que queda, el modo de lámpara, la configuración de imagen, la temperatura de dispositivo, el modo de entrada, la señal de entrada, y el estado audiovisual.

Los informes pueden ser enviados a dos direcciones de e-mail diferentes.

Admite un interfaz de red TCP/IP.

Admite los interfaces de red EIKI NPC-1, EXTRON IPL T S2, S4, S6 y SHARP AN-LS1 TCP/IP;

soporta proyectores con adaptador de red integrado.

Cambia el nombre de los interfaces de red, la dirección IP, la mascara de subred, la puerta de enlace

y configuraciones de RS-232 (EIKI NPC-1 y EXTRON IP LINK).

Soporta protección por contraseña (EIKI NPC-1, SHARP AN-LS1, EXTRON IP LINK).

Soporte de función de actualización del interfaz de red (EIKI NPC-1 y EXTRON IP LINK).

Tecnología Netcontrol Smartzip y Smartlog.

Los archivos de sesión de registro y los archivos de informe son automáticamente comprimidos (aprox. 2.5 MB).

La sesión de registro graba las acciones del usuario, las alarmas, los eventos y las configuraciones para usos de diagnostico.

El archivo del registro del informe de estado esta grabando todas las lecturas de informes de estado.

Interfaz grafico de usuario.

Capacidades de arrastrar y soltar.

Salva y carga proyectos de grupo por localización.

Menús de la barra de control central, móviles y ajustables.

Esconde el software de Netcontrol en la barra de tareas de tu sistema operativo

Requerimientos del sistema.

- Intel Pentium 11/400 MHz o compatible.
- Microsoft Windows NT, 2000, XP o Windows Server 2003.
- 64MB RAM (128 MB recomendado).
- Adaptador de red, acceso a red TOP IP y servidor de correo.
- NPC-1, IPLTS2, S4, S6, AN-LS1 o proyectores con adaptador de red integrado.
- 25 MB de espacio en el disco duro (instalación completa).
- Lector CD-ROM, tarjeta de sonido y altavoces.
- XGA o mayor resolución (1024x768, 256 colores)
- Ratón u otro dispositivo de puntero.