

# ENTRE EN EL MUNDO

Las cámaras  $\mu$ [mju:] de Olympus son uno de los hitos más importantes de la historia de la fotografía. Estas son, por sí mismas, sinónimo de fotografía de alta calidad sin complicaciones. Para millones de personas, las cámaras  $\mu$ [mju:] se han convertido en un accesorio indispensable para captar los momentos más felices y divertidos en sus vidas. Las cámaras  $\mu$ [mju:] son un ejemplo perfecto de la filosofía de producto de Olympus: la más alta precisión técnica y óptica combinada con un diseño fácil de usar y al mismo tiempo vanguardista.

## $\mu$ [mju:] 400 DIGITAL

El concepto  $\mu$ [mju:], considerado siempre sinónimo de cámaras elegantes y tecnológicamente avanzadas, ha entrado ahora en el mundo de la fotografía digital. De forma inmediata, establece nuevos hitos en este fascinante mundo, siendo la primera cámara digital con carcasa metálica a prueba\* de las inclemencias del tiempo. Características:

- 3,2 ó 4,0 millones de píxeles. Para poder contar con la máxima nitidez y copias de alta calidad hasta de tamaño A4.
- Zoom óptico 3x además de zoom digital 4x. Tanto si el sujeto se encuentra alejado como si está cercano, el zoom continuo y la función macro ofrecen opciones incontables para encuadrar la escena.
- Una variedad de programas de exposición y de funciones especiales garantizan resultados óptimos prácticamente en cualquier situación. Cinco programas de escena, funciones panorámica, 2 en 1 y de video clips, además de un ajuste automático para fotografías espontáneas.



Carcasa de metal con el diseño más moderno, ergonómicamente perfecta y tan pequeña que la cámara cabe en cualquier bolsillo, estando siempre disponible. Puesto que la carcasa metálica es resistente a la lluvia,\*\* podrá usarla siempre y en cualquier circunstancia climática.

Programa automático refinado con medición de la luz ESP digital y autofocus TTL. Combinación de dos fotos sucesivas, mediante el modo 2 en 1. Función especial para la creación de fotos panorámicas.

Opción de grabar video clips de hasta 70 segundos en el modo Motion JPEG (con tarjeta de 16 MB / Modo SQ).

# DE LA NUEVA $\mu$ [mju:] DIGITAL



### FUNCIONES ADICIONALES:

- Equilibrio automático del blanco y otras cuatro opciones (luz día, cielo nublado, luz de tungsteno, luz fluorescente).
- Flash inteligente con una variedad de programas de flash, incluyendo el predestello para la reducción de los ojos rojos.
- Secuencias fotográficas de hasta cinco fotos por segundo.
- Ajuste automático de la sensibilidad a la luz (80 - 320 ISO)
- Batería de ión-litio recargable (incluye dispositivo de carga rápida).
- Visor óptico y monitor LCD, modos sepia y blanco y negro, además de la opción de cambiar el tamaño de la foto como convenga.

Medio de almacenamiento: la innovadora y extremadamente pequeña tarjeta xD-Picture.

Salida de video para una reproducción inmediata de las imágenes y de las secuencias de video en las pantallas de los televisores.

Conexión automática USB para una transferencia rápida y directa de las imágenes al ordenador.

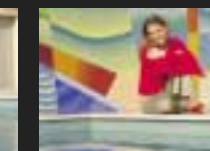
El software Camedia Master, que se entrega junto con la cámara, convierte la organización, la edición y la impresión de imágenes en una tarea realmente sencilla.



5,8 mm (35 mm)



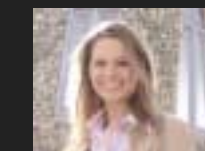
12,8 mm (77 mm)



17,4 mm (105 mm)



17,4 mm con zoom digital 4x (equivalente a 420 mm en una cámara de 35 mm)



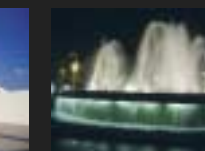
Retratos



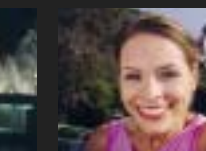
Paisajes + retratos



Paisajes



Escenas nocturnas



Autorretratos

Zoom óptico 3x (corresponde a un 35 - 105 en una cámara de 35 mm). En combinación con el zoom digital 4x puede alcanzar un aumento de hasta 12x\*\*. Por otra parte, es posible captar primeros planos desde tan sólo 20 cm.

Los programas de escena incluyen los de retratos, paisajes, paisajes + retratos, escenas nocturnas y autorretratos.



## $\mu$ [mju:] 300 DIGITAL

\* Corresponde a la norma IEC, publicación 529 IPX4.

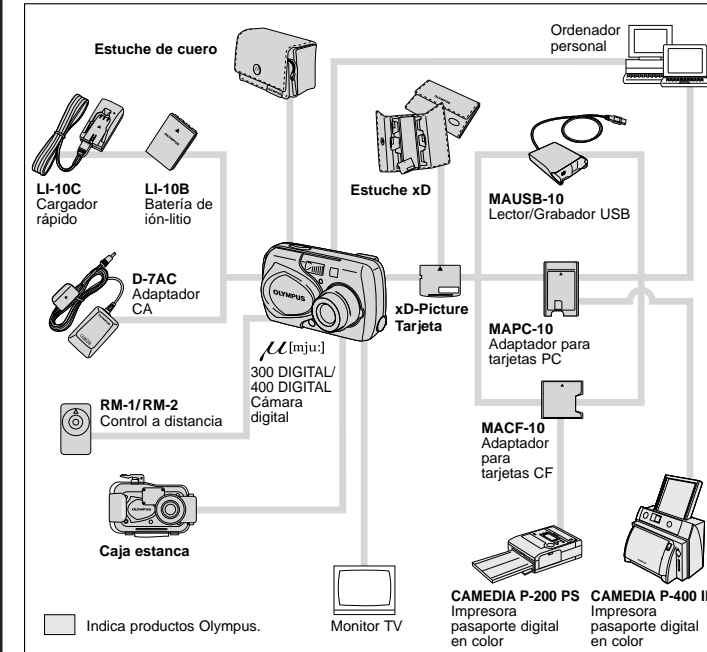
\*\* Corresponde a aproximadamente 420 mm en una cámara de 35 mm. Las fotografías captadas con el zoom digital pueden mostrar grano.



# DE LA FOTOGRAFÍA DIGITAL

Las cámaras  $\mu$ [mju:] Digital han llegado para escribir un nuevo capítulo de la historia de la fotografía digital. Este consiste en la transferencia de la idea original tras las  $\mu$ [mju:] al mundo de la fotografía digital, con sus amplias posibilidades de trabajo y placer. Son pequeñas, ligeras, compactas y siempre accesibles, además de beneficiarse de la tecnología y el diseño más avanzados, lo que las convierte en un símbolo de la vida moderna.

## Diagrama del sistema



## Accesorios opcionales

	<b>Tarjeta xD-Picture</b> Tarjetas de memoria compactas y extraíbles para un almacenamiento cómodo. 16 MB – 256 MB.		<b>MAUSB-10 Lector/Grabador USB</b> Para lectura o grabación de datos a alta velocidad en las tarjetas xD-Picture / Smart Media en un ordenador con puerto USB.
	<b>MAPC-10 Adaptador para tarjetas PC</b> Para la lectura de datos en las tarjetas xD-Picture / Smart Media en un ordenador con ranura para tarjetas PC.		<b>MACF-10 Adaptador para tarjetas CF</b> Para la lectura de datos en una tarjeta xD-Picture en un ordenador con ranura para tarjetas CF.
	<b>LI-10B Batería ión-litio</b> Batería ión-litio recargable.		<b>RM-1 Mando a distancia</b> Para usar varias funciones desde una cierta distancia.
	<b>D-7AC Adaptador de CA</b> Para un uso prolongado de la cámara.		<b>PT-016 Caja estanca</b> Estuche a prueba de agua para aguantar una presión equivalente a 40 metros de profundidad.
	<b>Estuche de cuero</b> Estuche de cuero con un compartimento frontal para la batería ión-litio y las tarjetas xD-Picture. Con enganche para el cinturón y correa para la muñequera.		<b>Estuche para xD</b> Estuche de cuero para 6 tarjetas xD-Picture.

## $\mu$ [mju:] 300 DIGITAL / $\mu$ [mju:] 400 DIGITAL Especificaciones

Sistema de grabación	Imágenes fijas: JPEG (DCF: «Regla de diseño para sistema de archivo de cámaras»); Exif 2.2; Print Image Matching II; compatible DPOF (Formato digital de pedido de copias impresas) Imágenes en movimiento: JPEG: compatible QuickTime Motion JPEG*
Memoria	Tarjeta xD-Picture (16 – 256 MB)
Nº de píxeles efectivos	$\mu$ [mju:] 300 DIGITAL: 3,24 megapíxeles $\mu$ [mju:] 400 DIGITAL: 4,07 megapíxeles
Elemento captor de la imagen	$\mu$ [mju:] 300 DIGITAL: CCD de estado sólido de 1/2,51 pulgadas, con un total de 3,34 millones de píxeles $\mu$ [mju:] 400 DIGITAL: CCD de estado sólido de 1/2,50 pulgadas, con un total de 4,23 millones de píxeles
Tamaños de grabación de las imágenes y nº aprox. de fotografías que se pueden guardar (cuando se utiliza una tarjeta xD-Picture de 16 MB)	$\mu$ [mju:] 300 DIGITAL: 2.048 x 1.536 píxeles – SHQ (Calidad súper alta): 6; HQ (Alta calidad): 20; 1.600 x 1.200 píxeles – SQ1 (Calidad estándar-1): 24; 1.280 x 960 píxeles – SQ2 (Calidad estándar-2): 38; 1.024 x 768 píxeles – SQ2 (Calidad estándar-2): 58; 640 x 480 píxeles – SQ2 (Calidad estándar-2): 99 $\mu$ [mju:] 400 DIGITAL: 2.272 x 1.704 píxeles – SHQ (Calidad súper alta): 5; HQ (Alta calidad): 16; 2.048 x 1.536 píxeles – SQ1 (Calidad estándar-1): 20; 1.600 x 1.200 píxeles – SQ2 (Calidad estándar-2): 24; 1.280 x 960 píxeles – SQ2 (Calidad estándar-2): 38; 1.024 x 768 píxeles – SQ2 (Calidad estándar-2): 58; 640 x 480 píxeles – SQ2 (Calidad estándar-2): 99
Objetivo	Objetivo Olympus 5,8 – 17,4 mm, f/3,1 – 5,2, 5 lentes en 3 grupos (equivalente a un objetivo de 35 – 105 mm en el formato de 35 mm)
Modo zoom digital	1 – 5x (hasta un máximo de 15x con un zoom óptico 3x) con 640 x 480 píxeles, 1 – 4x (hasta un máximo de 12x con un zoom óptico 3x) con otros tamaños de imagen
Sistema fotométrico	Medición de la luz Digital ESP. Medición de la luz puntual
Sensibilidad	Auto (80 – 320 ISO)
Control de la exposición	Exposición automática programada, Programas de escena: retratos, retratos con paisaje, paisajes, escenas nocturnas, autorretrato. Compensación: disponible en pasos de 1/3 EV hasta $\pm 2$ EV
Enfoque	Autofoco TTL mediante sistema de detección del contraste: Modo normal: 0,5 m – $\infty$ ; Modo macro: 0,2 m – 0,5 m
Equilibrio del blanco	TTL totalmente automático, preajustado (luz día, nublado, tungsteno, luz fluorescente)
Modo en serie	4 o más fotografías a 1 fotografía por segundo, en el modo HQ
Grabación de imágenes en movimiento JPEG	Aprox. 16 segundos, 320 x 240 píxeles (modo HQ). 70 segundos, 160 x 120 píxeles (modo SQ) (Cuando se usa una tarjeta xD-Picture de 16 MB o más) Velocidad de obturación: 1/30 – 1/8.000 de segundo
Funciones especiales	Imágenes 2 en 1
Edición de imagen	Cambio de tamaño, blanco y negro, sepia
Visor	Visor óptico de imagen real, monitor de cristal líquido (LCD)
Monitor LCD	Pantalla de cristal líquido en color TFT de 1,5 pulgadas, aprox. 134.000 píxeles
Recarga del flash	Aprox. 6 segundos (a temperatura normal con batería nueva)
Alcance del flash	Angular: aprox. 0,2 – 4,0 m / Tele: aprox. 0,2 – 2,5 m
Modos del flash	Auto (activación automática del flash con poca luz y a contraluz), reducción de ojos rojos, flash de relleno (se dispara siempre), desconectado (sin flash)
Autodisparador	Autodisparador electrónico con un retardo de 12 segundos
Protección contra el tiempo	Equivalente a la norma IEC, publicación 529 IPX4
Conexiones externas	Clavija DC-IN (entrada CC), conector USB (Clase de almacenamiento), conector de salida de vídeo
Sistema de calendario	Hasta el año 2099; los datos se graban simultáneamente con la imagen
Alimentación	Batería exclusiva de ión-litio, adaptador CA opcional
Dimensiones	99 (an) x 56 (al) x 33,5 (prof) (excluyendo las protuberancias)
Peso	165 gramos (sin batería / tarjeta)

\* QuickTime es una marca registrada de Apple Computer Inc.  
\* Todos los demás nombres de compañías / productos son marcas registradas o marcas comerciales de sus respectivos propietarios.  
\* Las fotografías originales de muestra que se han utilizado en este folleto para demostrar las características de la cámara fueron realizadas con el modelo de cámara que se describe en cada caso.  
\* Las imágenes que aparecen en los monitores LCD y en los de los ordenadores, así como las fotos de muestras son simuladas.  
\* Las especificaciones están sujetas a cambios sin previo aviso.

## UN TOQUE DE CLASE EN FOTOGRAFÍA DE 35 mm

$\mu$ [mju:] -V

- Cuerpo de aluminio resistente a la lluvia, estilo exclusivo
- Diseño ultracompacto
- Zoom 38 – 105 mm de alta resolución
- 6 modos de flash para adaptarse a cualquier situación de luz
- Sistema AF amplio múltiple de alta precisión



**OLYMPUS**  
THE VISIBLE DIFFERENCE

OLYMPUS OPTICAL CO. (EUROPA) GMBH  
www.olympus-europa.com

**OLYMPUS**  
THE VISIBLE DIFFERENCE

# UN PASO POR DELANTE

