

OLYMPUS

THE VISIBLE DIFFERENCE

CAMEDIA
E-20P

SLR digital profesional

NOVEDAD

La inteligencia coordinada – SLR digital Pro de 5 megapíxeles





Imagen realizada con la CAMELIA E-20P (36 mm, f/5,6, 1/250 s, 2560 x 1920 pixeles/SHQ)

En sincronía con su creatividad



Sincronía

Usted y su cámara trabajando juntos en perfecta armonía hacia la cumbre de la creatividad. Esto es perfectamente posible con una cámara SLR (réflex monocular) digital profesional CAMELIA E-20P. Sus espectaculares 5 megapíxeles efectivos proporcionan una extraordinaria calidad de imagen, con una definición del detalle excepcionalmente nítida, capaz de satisfacer al más exigente usuario de cámaras de película de 35 mm. El objetivo zoom óptico 4x de increíble luminosidad y precisión capta el detalle con maravillosa precisión. Cuenta también con autofocus dual de alta velocidad y funciones tales como la de disparos en serie a una velocidad de 2,5 fotogramas por segundo. Además, se ha conseguido una reducción en el retardo del disparo y del tiempo de grabación/reproducción. Asimismo, ha sido incorporado un monitor LCD de ángulo ajustable, un visor tipo SLR con información múltiple y muchas cosas más. CAMELIA E-20P – en sincronía con su creatividad.

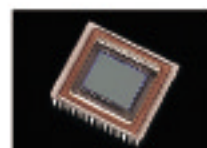
Potencia y belleza



Imagen realizada con la CAMELIA E-20P (36 mm, f/2.8, 1/250 s, 2560 x 1920 pixeles/SHQ)

La calidad de imagen inherente a 5 megapíxeles efectivos

La CAMEDIA E-20P cuenta con la impresionante capacidad que le proporciona la increíble potencia de sus 5 megapíxeles efectivos. Esta extraordinaria calidad de imagen convierte a la E-20P en la cámara de los auténticos artistas, permitiendo incluso la realización de copias de gran tamaño para poder revelar la belleza y la intensidad de las escenas más impresionantes.



CCD de la CAMEDIA E-20P
(Total 5,2 megapíxeles)

Zoom óptico 4x luminoso y muy dinámico

El objetivo zoom óptico 9 – 36 mm* (4x) f/2 – 2,4 de ultranítido no sólo maximiza las posibilidades del CCD de 5 megapíxeles, sino que además es extraordinariamente compacto y muy luminoso. Adicionalmente, al incorporar un elemento ED (ultrabaja dispersión) y dos lentes esféricas, así como multirrevestimiento en todas y cada una de las lentes que componen el objetivo, podrá conseguir imágenes fabulosas con todo tipo de aberraciones reducidas al mínimo. En el modo macro, podrá enfocar el sujeto desde tan sólo 20 cm para realizar primerísimos planos ultranítidos. Y, además, el sistema de zoom manual le permitirá realizar ajustes precisos durante el enfoque.

* Equivalente a un 35 – 140 mm en una cámara de 35 mm.



Construcción del objetivo
■ Lente ED
■ Lente esférica



9 mm (35 mm)

13 mm (50 mm)

18 mm (70 mm)

36 mm (140 mm)

(Los números entre paréntesis indican la longitud focal equivalente de una cámara de 35 mm)

Autofoco dual preciso y rápido

Nuestro nuevo sistema de autofocus dual es realmente avanzado, por lo que le proporcionará un enfoque rápido y preciso, incluso en condiciones de escasa luz ambiente, gracias a la perfecta combinación de sistemas de enfoque activo y pasivo. Adicionalmente, es posible enfocar manualmente mediante el anillo de enfoque de fácil manejo.

Disparos en serie a alta velocidad y de gran calidad

Al incorporar dos circuitos ASIC (Application Specified Integrated Circuits) y una memoria intermedia («buffer») grande de 32 MB, el tiempo de procesamiento de las imágenes se reduce considerablemente. Por ello, incluso en el modo de máxima calidad TIFF/SHQ (calidad súper alta), se pueden captar 4 imágenes en serie a una velocidad de 2,5 fotogramas por segundo. Por último, el retardo del disparo se ha reducido a aproximadamente 30 microsegundos, equivalente a lo que ofrece una cámara SLR de gama alta.



Con el parasol (se incluye con la cámara)

Claridad y detalle



Imagen realizada con la CAMELIA E-20P (18 mm, f/5,6, 1/125 s, 2560 x 1920 pixeles/SHQ)

Control de la exposición versátil y modos IS/PS

Podrá elegir entre los modos AE programada, AE con prioridad a la apertura, AE con prioridad a la velocidad de obturación y exposición manual. Utilizando el dial principal y el secundario, podrá ajustar rápidamente la apertura y la velocidad de obturación según sus preferencias. El bloqueo AE se controla con toda facilidad con el dedo pulgar de la mano derecha. La E-20P es la primera cámara del mundo que cuenta a la vez con los modos IS



AE con prioridad a la apertura (f/2,8) Exposición manual (f/11, 2 s) Modo PS (1/2000 s)

y PS*, permitiéndole el modo PS utilizar velocidades de obturación muy rápidas. Adicionalmente, la función «B» de exposiciones largas resulta especialmente adecuada para captar escenas nocturnas.

* IS: escaneado interlazado, PS: escaneado progresivo
La resolución vertical del modo PS es la mitad que la del modo IS.

Compensación de la exposición ajustable con precisión

La cámara permite compensar la exposición en ± 3 EV en incrementos precisos de $1/3$ EV, de forma sencilla mediante el dial principal y el secundario. Con el modo de sub/sobreexposición secuencial automática, se pueden exponer 3 fotogramas en secuencia con diferencias de $\pm 1/3$, $\pm 2/3$ ó ± 1 EV.

3 sistemas de medición de la luz

La CAMEDIA E-20P dispone de tres sistemas distintos de medición de la luz para hacer frente a una amplia variedad de condiciones de iluminación. Por ejemplo, podrá seleccionar la medición de la luz digital ESP (Electro-Selective Pattern) para ayudarle en las situaciones difíciles. El sistema de medición promediado con preponderancia central es el más adecuado para paisajes, mientras que la medición puntual es la más recomendable para retratos.

Ajustes selectivos de la sensibilidad

Además del ajuste automático de la sensibilidad, podrá ajustar 80, 160 y 320 ISO. Podrá elegir la sensibilidad más adecuada a las condiciones de cada situación fotográfica. Por ejemplo, 80 ISO para fotografiar bodegones, 160 ISO para fotografía general y 320 ISO cuando use una velocidad de obturación rápida.

Variedad de ajustes del equilibrio del blanco

El equilibrio del blanco se puede conseguir de forma automática, mediante el modo de un toque o el modo manual. El modo de un toque crea ajustes precisos para cada conjunto de condiciones lumínicas específicas, mientras que el modo manual le ofrece 7 niveles de temperatura de color, desde 3000 K a 7500 K.



Con el kit de batería B-30LPS

Imágenes brillantes y llenas de vida



Imagen captada con la CAMELIA E-20P (25 mm, f/4,8, 1/125 s, 2560 x 1920 pixeles/TIFF)

Reducción de ruido

Para conseguir imágenes más claras, esta nueva función de reciente desarrollo reduce el ruido que puede aparecer durante las exposiciones largas como, por ejemplo, en las escenas nocturnas.

Sistema de control del flash de gran precisión



36 mm, f/4, 1/60 s con flash externo

El flash retráctil integrado ofrece un número guía 13 (80 ISO), que le permitirá captar bellas fotografías con flash automáticamente. Si lo desea, también podrá ajustar la exposición con flash en ± 2 EV. Además de los modos de relleno, flash cancelado, sincronización lenta y reducción de ojos rojos, también cuenta con el modo profesional de sincronización a la segunda cortinilla. Con el flash externo FL-40 opcional, se pueden realizar exposiciones con flash doble. La CAMEDIA E-20P dispone de un zócalo de conexión para flashes externos.



Flash integrado

Ajustes de resolución de gran precisión y almacenamiento de datos sin procesar

El tamaño de la imagen puede elegirse desde un máximo de 2560 x 1920 píxeles a un mínimo de 640 x 480 píxeles, con un gran número de niveles intermedios. Además, y gracias al procesado exclusivo TruePic, incluso las imágenes en baja resolución aparecerán más bellas que antes. Si lo desea, podrá saltarse completamente el sistema de procesado de imágenes de la cámara y almacenar las imágenes como información en bruto directamente desde el CCD.

Ajustes de nitidez y contraste

La cámara dispone de ajustes de nitidez máxima, normal y suavizada. El ajuste de nitidez máxima capta las imágenes con bordes muy nitidos, lo que resulta adecuado para su impresión directa en una impresora, mientras que el ajuste suave, que resulta ideal para las imágenes que van a ser procesadas en un ordenador, suaviza los contornos de la imagen. Asimismo, la cámara dispone de ajustes para contraste alto, normal y bajo.

Cuerpo metálico de gran solidez



Cuerpo de aluminio fundido a troquel



■ CCD ■ Partes metálicas

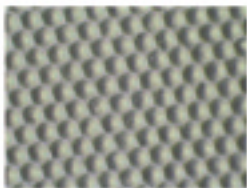
La CAMEDIA E-20P dispone de un cuerpo sólido de aluminio fundido a troquel, lo que garantiza una buena protección de sus componentes internos. Además, el CCD está colocado en contacto con las partes metálicas para una mejor disipación del calor y reducción del ruido eléctrico, lo que redonda en imágenes aún más claras.



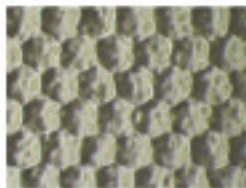
Con el flash externo FL-40

Visor con información múltiple

Con la CAMELIA E-20P podrá comprobar el enfoque fácilmente, gracias a una pantalla de enfoque pulida, de unos 10 micrones – la mitad aproximadamente de lo normal – Además, prácticamente no tendrá que separar el ojo del visor, ya que en él podrá ver la mayor parte de la información que vaya a necesitar para disparar la cámara. La cámara también cuenta con un ajuste dióptrico continuo de -3 a +1 dioptrías y un obturador del ocular.



Pantalla de enfoque E-20P
(Las pantallas de enfoque están aumentadas 250 veces)



Pantalla de enfoque convencional



Visor con información múltiple
(no toda la información aparece simultáneamente)

Monitor LCD de ángulo variable

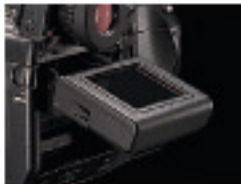
El monitor de cristal líquido (LCD) de 4,5 cm, no sólo se puede utilizar para comprobar las imágenes que han sido captadas, sino también como visor. Su tiempo de respuesta es rápido y dispone además de un sistema de giro que posibilita la comprobación de la imagen desde abajo y a nivel de la cintura.



Normal



Desde abajo



Desde la cintura

Compatibilidad de almacenamiento de imágenes

Las imágenes se pueden guardar en tarjetas SmartMedia, CompactFlash y en Microdrive. Se incluye una tarjeta SmartMedia de 16 MB.

Sistemas de alimentación

La alimentación de la cámara, además de mediante pilas de hidruro de níquel, Ni-Cd AA, alcalinas AA y de litio (CR-V3), se puede realizar mediante una batería lo que permite la utilización de, por ejemplo, una batería de gran potencia de polímero de litio para aquellos casos en los que se vayan a realizar un gran número de fotografías.

Otras funciones

- Aparición en el monitor durante la reproducción de informaciones tales como la apertura y la velocidad de obturación.
- Histograma de la imagen en el monitor
- Disparos a intervalos desde 1 minuto a 24 horas
- Panel de control retroiluminado
- 3 tipos de ruido del obturador, incluido uno sin ruido
- Ampliación de la imagen
- Pantalla índice con 4, 9 ó 16 imágenes
- Reproducción automática de imágenes en secuencia
- Conexión para cable a distancia para usar con el disparador a distancia opcional RM-CB1
- Reproducción de la imagen en un televisor
- Transferencia de las imágenes a un ordenador personal mediante cable USB (conexión USB automática)

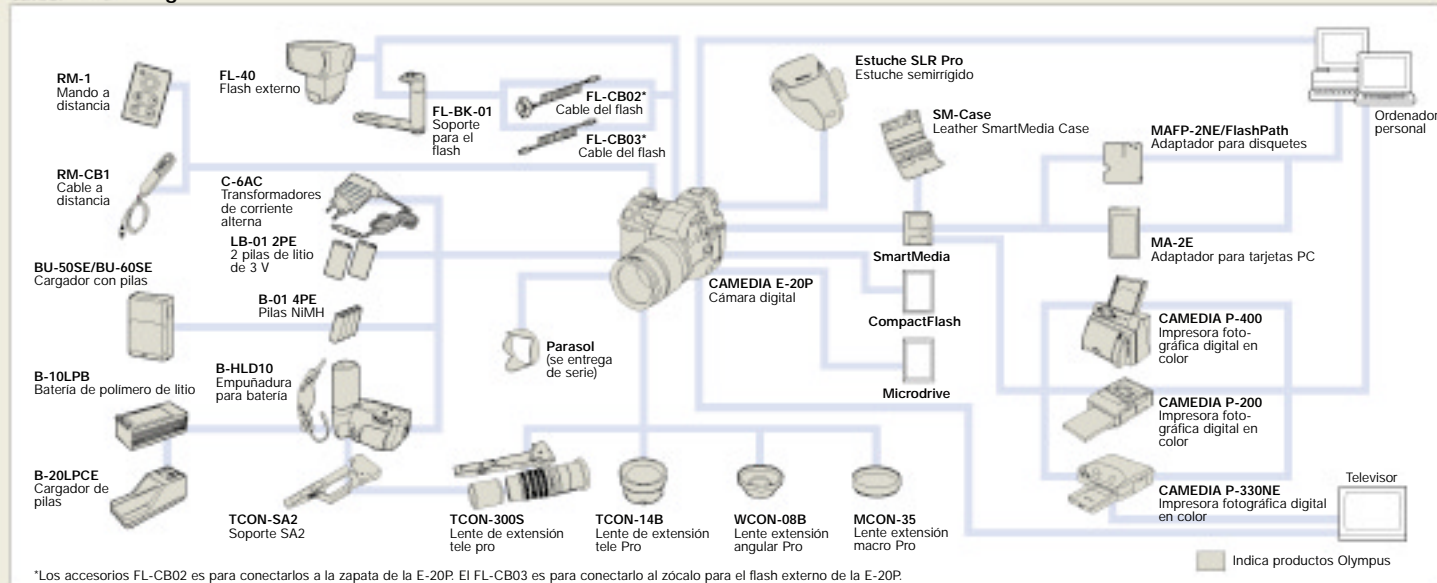
Accesorios opcionales

<p>BP-30LPS / Kit de empuñadura-batería Incluye la empuñadura-batería B-HLD10, una batería de polímero de litio B-10LPB, un cargador de baterías B-20LPC y una muñequera. La empuñadura incorpora un disparador adicional para tomas verticales.</p>  <p>Con el kit B-30LPSE acoplado.</p>	<p>B-10LPB / Batería de polímero de litio Batería recargable de alta potencia muy útil para cuando se vayan a exponer muchas fotos. Se utiliza con la empuñadura para batería B-HLD10.</p> 	<p>C-6AC Transformadores de corriente alterna Para utilizar la cámara durante largos periodos de tiempo.</p> 
<p>TCON-300S / Lente convertora tele pro Multiplica la longitud focal por 3, equivalente a 420 mm en una cámara de 35 mm. El soporte TCON-SA1 y el parasol van incluidos.</p>  <p>Con la lente convertora TCON-300S acoplada.</p>	<p>LB-01 2PE / Pilas de litio de 3 V 2 potentes pilas de larga duración para sesiones de fotos largas.</p> 	<p>B-01 4PE / Pilas NIMH 4 pilas recargables de hidruro de níquel. BU-50SE / BU-60SE / Cargador de pilas Cargador con cuatro pilas recargables de hidruro de níquel.</p> 
<p>FL-40 / Flash externo Flash de alta potencia con número guía 36 para tomas tele y 23 para angular (80 ISO). También se puede bascular el cabezal para fotografía con flash rebolado.</p>  <p>Con el flash FL-40 acoplado.</p>	<p>TCON-SA2 / Soporte SA2 Se necesita cuando se usa la lente convertora tele TCON-300S pro con la empuñadura para batería B-HLD10.</p> 	<p>MCON-35 / Lente convertora macro pro Cubre completamente un área de 49 x 37 mm, permitiéndole realizar primeros planos dinámicos y claros. Todos los elementos están multirrevestidos.</p> 
<p>Estuche SLR Pro / Estuche semirrígido Exclusivamente para la CAMEDIA E-20P. Protege la cámara de posibles daños.</p> 	<p>TCON-14B / Lente convertora tele pro Multiplica la longitud focal por 1,45, equivalente a un 200 mm en una cámara de 35 mm. Todos los elementos del conjunto están multirrevestidos.</p> 	<p>WCON-08B / Lente convertora angular pro Multiplica la longitud focal por 0,8 equivalente a 28 mm en una cámara de 35 mm. Gracias al multirrevestimiento, tanto el velo óptico como las imágenes dobles se reducen sensiblemente.</p> 
<p>SmartMedia 3 V (3,3 V) Hay disponibles tarjetas de memoria de mínimo espesor de 8 MB (M-8PE), 16 MB (M-16PIE), 32 MB (M-32PIE), 64 MB (M-64PIE) y 128 MB (M-128PIE).</p> 	<p>FL-CB02 / Cable del flash Para conectar el soporte del flash FL-BK01 a la zapata de la E-20P.</p> 	<p>FL-CB03 / Cable del flash Para conectar el soporte del flash FL-BK01 al zócalo del flash externo de la cámara E-20P.</p> 
<p>SM-Estuche / Estuche de piel Para guardar 8 tarjetas SmartMedia.</p> 	<p>FL-BK01 / Soporte del flash Para conectar a la cámara el flash externo FL-40.</p> 	<p>RM-1 / Mando a distancia Le permitirá disparar la cámara a distancia.</p> 
<p>MAF2-2NE / Adaptador FlashPath para disquetes Para una lectura cómoda de los datos que haya en una tarjeta SmartMedia en un ordenador personal con disquetera de 3,5 pulgadas.</p> 	<p>RM-CB1 / Cable a distancia Permite disparar el obturador de la cámara desde una distancia de hasta 120 cm. Asimismo, dispone de un interruptor de bloqueo muy adecuado para exposiciones largas («B»).</p> 	<p>MA-2E / Adaptador para tarjetas PC Para una rápida lectura de la información que haya en una tarjeta SmartMedia en un ordenador con ranura para tarjetas PC.</p> 

Impresoras fotográficas digitales en color Olympus (sistema de impresión por sublimación de transferencia de tinta)

<p>CAMEDIA P-400</p> <ul style="list-style-type: none"> • 7,7 megapíxeles y 16.770.000 colores completos • Impresora A-4 de calidad profesional • Impresión ultrarrápida en solo 90 segundos • Copias de larga duración • Cómodo monitor LCD integrado • Ranuras para tarjetas SmartMedia y PCMCIA • Impresión de datos de los ordenadores personales 	<p>CAMEDIA P-330NE</p> <ul style="list-style-type: none"> • Impresora fotográfica estándar • 16.770.000 colores completos • Papel de tamaño 100 x 140 mm • Ranura para tarjetas SmartMedia • Conexión al televisor • Impresión de datos de los ordenadores personales 	<p>CAMEDIA P-200</p> <ul style="list-style-type: none"> • Impresora portátil ultra compacta • Impresión súper rápida en solo 90 segundos • Papel de tamaño 80 x 125,6 mm • Juego de pilas recargables opcional • Ranuras para tarjetas SmartMedia y CompactFlash • Impresión de datos de los ordenadores personales con cable C-P20U opcional (USB sólo compatible con Windows 98/Me) 
---	--	--

OLYMPUS E-20P Diagrama del sistema



OLYMPUS E-20P Nomenclatura



OLYMPUS E-20P Especificaciones

Tipo de producto	Cámara SLR digital.
Sistema de grabación	TIFF/JPEG con DCF (Designed rule for Camera File System) y con compatibilidad DPOF (Digital Print Order Format).
Memoria	Tarjeta SmartMedia 3 V (3.3 V): 4 MB, 8 MB, 16 MB, 32 MB, 64 MB, 128 MB. CompactFlash: (compatible con tipo I y II), Microdrive. (Los datos pueden resultar dañados si se golpea o deja caer el Microdrive. Cuando vaya a hacer fotografías importantes, recomendamos usar tarjetas SmartMedia o CompactFlash).
Imágenes almacenables (con una tarjeta SmartMedia de 16 MB)	Aprox. 4 fotos (modo calidad superalta: 2560 x 1920 píxeles) Aprox. 10 fotos (modo calidad alta: 2560 x 1920 píxeles) Aprox. 49 fotos (modo calidad normal: 640 x 480 píxeles) Aprox. 1 foto (modo TIFF: 2560 x 1920 píxeles) Aprox. 1 foto (modo RAW).
Borrado	Foto a foto y todas las fotos.
Número de píxeles	4.950.000 píxeles efectivos.
Elemento captor de la imagen	CCD de 2/3 de pulgada de color primario de estado sólido. Total 5.240.000 píxeles.
Imagen grabada	2560 x 1920 píxeles, 1792 x 1344 píxeles, 1280 x 960 píxeles, 1024 x 768 píxeles, 640 x 480 píxeles.
Objetivo	Objetivo Olympus 9 – 36 mm f/2,0 – 2,4, 14 elementos en 11 grupos (equivalente a un objetivo 35 – 140 mm en una cámara de 35 mm).
Diámetro del filtro	62 mm.
Sistemas de enfoque	Sistema autofocus dual (detección por contraste TTL y autofocus activo). Enfoque manual.
Gama de enfoque	0,6 m – ∞ (modo normal); 0,2 – 0,6 m (modo macro).
Sistema de medición de la luz	Medición de la luz ESP (Electro-Selective Pattern) digital, medición promediada con preponderancia central, medición puntual.
Modos de exposición	Automático programado, automático con prioridad a la abertura, automático con prioridad a la velocidad de obturación, manual.
Compensación de la exposición	± 3 EV (en incrementos de 1/3 EV).
Abertura	Angular: f/2,0 – 11. Tele: f/2,4 – 11
Obturación	Modo IS: 2 – 1/640 s (Modos de exposición automático programado, automático con prioridad a la abertura, automático con prioridad a la velocidad de obturación); hasta 8 minutos (Bulba). Modo PS: 2 – 1/4000 s (Modos de exposición automático programado, automático con prioridad a la abertura; 2 – 1/4000 s, 1/8000 s (Modo de exposición automático con prioridad a la abertura); 60 – 1/4000 s, 1/18000 s (Modo de exposición manual); hasta 8 min. (Bulba).
Modo de avance	Se pueden captar hasta 4 fotogramas en secuencia a una velocidad aproximada de 2,5 fotogramas por segundo (hasta 3 fotogramas en el modo RAW y hasta 7 fotogramas a una velocidad aproximada de 4,5 fotogramas/segundo en el modo PS).
Equilibrio del blanco	Automático, preseleccionado (7 pasos), un toque, posibilidad de balance de blancos.
Sensibilidad	Automática, exposición manual (80, 160, 320 ISO).
Visor	Campo de visión: 95%. Ampliación: granangular 0,42x; Tele 1,6x.
Monitor	LCD TFT de 4,5 cm, 118.000 píxeles aprox. Funcionamiento: se utiliza como visor. Reproducción: imágenes en pantalla (fotograma a fotograma, múltiples fotogramas, índice e imágenes ampliadas).
Número guía del flash	Aprox. número guía 13 (80 ISO).
Modos del flash	Automático (activación automática del flash en condiciones de escasa luz ambiente y contraluz), reducción de ojos rojos, flash de relleno (activación forzada), Sincronización lenta (primera y segunda cortinillas), OFF (cancelado).
Tiempo de rec. del flash	Aprox. 7 segundos (a temperatura normal y con pilas nuevas).
Autodesparador	Retardo de 12 segundos.
Conexiones externas	Entrada de corriente continua, conector USB (conexión USB automática), clavija de salida de video, zócalo para flash externo (zócalo X) de contacto central, zócalo para cable disparador, rosca para el trípode.
Grabación fecha/hora	Se graba simultáneamente con el archivo de la imagen. Ajuste autom. hasta el año 2031.
Entorno de funcionamiento	Temperatura: 0 – 40° C (funcionamiento); –20 – 60° C (almacenamiento). Humedad relativa: 30% – 90% (funcionamiento); 10% – 90% sin condensación (almacenamiento).
Fuente de alimentación	Conjunto de 2 pilas de litio CR-V3; 4 pilas de hidruro de níquel AA; 4 pilas Ni-Cd AA; 4 pilas alcalinas-manganeso; batería de polímero de litio específica. Transformador de corriente alterna específico (no use pilas de carbon-zinc AA ni pilas de litio AA).
Dimensiones	128,5 (ancho) x 103,5 (alto) x 161 (fondo) mm (excluidas las protuberancias).
Peso	1050 gramos (sin pilas ni tarjetas).

www.olympus-europa.com

- Todos los nombres de las empresas y productos son marcas comerciales registradas y/o marcas comerciales de sus respectivos tenedores.
- Las imágenes de las copias de muestra (que aparecen en este folleto) son fotografías simuladas.
- Las especificaciones y el diseño externo podrán ser modificados sin previo aviso y no implican obligación alguna por parte del fabricante.

OLYMPUS
OLYMPUS OPTICAL CO., LTD. Tokyo, New York, Hamburg, London, Paris