

Especificaciones de la cámara digital COOLPIX 4500 de Nikon

Tipo de cámara	Cámara digital E4500
Píxeles efectivos	4,0 millones
CCD	Tipo de 1/1,8 pulgadas (4,13 millones de píxeles en total)
Tamaño de imagen	2272 (2.272 x 1.704); 1600 (1.600 x 1.200); 1280 (1.280 x 960); 1024 (1.024 x 768); 640 (640 x 480); 3:2 (2.272 x 1.520) seleccionable
Objetivo	Nikkor Zoom 4x; f = 7,85-32mm (equivalente a 38-155mm en el formato de 35mm [135]/F2,6-5,1 con macro; 10 elementos en 8 grupos
Zoom digital	Hasta 4x
Autofoco	AF TTL con detección de contraste Autofoco múltiple de 5 zonas o autofocus puntual seleccionable
Modos de enfoque	Modo AF único; Modo AF continuo también disponible. Continuo (cuando se utiliza la pantalla LCD), Modo AF único (cuando no se emplea pantalla LCD y/o seleccionable en el menú de disparo), Enfoque manual (50 posiciones, imagen de confirmación del enfoque)
Gama de enfoque	De 30cm a infinito (50cm con el mayor ajuste del zoom), de 2cm a infinito en el modo macro
Visor óptico	Visor zoom de imagen real. Cobertura del fotograma: aprox. 80% Ajuste dióptrico -2 ~ +2m ⁻¹
Pantalla LCD	1,5 pulgadas; TFT (LED-BKL) de polisilicio, de 110.000 puntos, a prueba de bajas temperaturas y con ajuste de brillo (5 posiciones), cobertura del fotograma: aproximadamente 97%
Sistema de almacenamiento	Archivo Exif 2.2 (TIFF-RGB sin comprimir o JPEG comprimido. Norma de diseño para el sistema de archivos de la cámara (DCF). Fine: aproximadamente 1/4; Normal: aproximadamente 1/8; Basic: aproximadamente 1/16; modo TIFF-RGB sin comprimir QUICK TIME MOTION JPEG (película, audio)
Soporte	Tarjeta CompactFlash™ (CF), tipo I y tipo II (compatible con Microdrive™ de 512MB/1GB) Número de fotogramas con una tarjeta CF de 16MB (aprox.)

Calidad de la imagen	Tamaño de la imagen	2272	1600	1280	1024	640	3:2
HI		1	-	-	-	-	1
FINE		8	16	24	37	86	9
NORMAL		16	31	47	69	144	17
BASIC		32	59	86	121	229	34

Modos de disparo	AUTO, SCENE, P, S, A, M
Modos de escena	Retrato, Fiesta/Interior, Retrato nocturno, Playa/Nieve, Paisaje, Puesta de sol, Paisaje nocturno, Museo, Fuegos artificiales, Primeros planos, Copia, Contraluz, Deportes, Panorámica, Amanecer/Anochecer y Exposición múltiple
Opciones del Menú de disparo	Fotograma a fotograma, continuo, continuo a velocidad ultrarrápida (aproximadamente 30 fotogramas por segundo para 70 imágenes de tamaño QVGA); película con audio (35 seg. para imágenes de tamaño QVGA a 15 fotogramas por segundo), Disparo múltiple 16 (5 fotogramas por segundo; 16 fotogramas en tamaño 1/16), Ajuste de imagen (automático/normal/más contraste/menos contraste), Resaltar márgenes (Automático/Alto/Normal/Bajo/Desactivado), Control de saturación, Disparador automático
Medición de la exposición	Medición TTL de 4 modos: 1) Matricial de 256 segmentos, 2) Ponderada central, 3) Puntual, 4) AF puntual
Obturador	Obturador mecánico y electrónico de carga acoplada; 8 a 1/2.300 de seg., y "bulb" (hasta 5 min.)
Abertura	Diafragma iris de 7 láminas; 10 niveles en incrementos de 1/3 EV
Control de la exposición	1) Exposición automática programada con programa flexible [P], 2) Automático con prioridad a la obturación [S], 3) Automático con prioridad a la abertura [A], 4) Manual; compensación de la exposición [M] (±2 EV en pasos de 1/3 de EV); horquillado de exposiciones automáticas de -2,2 a +17 EV (GA), de -0,3 a +18,1 EV (T) (equivalente a 100 ISO)
Gama de exposiciones	Automática o manual (equivalente a 100, 200, 400, 800 ISO); se puede regular en cualquier modo de exposición
Sensibilidad (aproximada)	

Balance de blancos	1) Balance de blancos matricial automático con control TTL, 2) Manual de 5 modos con ajuste preciso (Luz de día/Incandescente/Fluorescente/Nublado/Flash/TBD), 3) Predeterminado, 4) Horquillado de balance de blancos Duración de 10 ó 3 seg.
Disparador automático	1min.; también se puede configurar manualmente (30 seg./1/5/30 min.)
Modo de apagado automático	Se levanta automáticamente. Gama de distancias de disparo: aprox. de 0,5 a 3,0m (GA), aprox. de 0,5 a 1,6m (T). Control del flash: sistema de flash por sensor. Modos de flash: 1) Flash automática, 2) Flash luz de día, 3) Sincronización lenta, 4) Reducción de pupilas rojas con predestellos, 5) Flash cancelado
Flash incorporado	El terminal para sincronización de flash múltiple se conecta al flash externo Nikon SB-80DX/30/50DX/28DX/28/26/25/24/22s mediante la unidad de soporte de flash múltiple SK-E900; el flash incorporado se puede cancelar cuando se utiliza(n) flash(es) externo(s)
Flash externo	1) 1 fotograma, 2) Miniaturas (4 o 9 divisiones), 3) Pase de diapositivas, 4) Reproducción ampliada (hasta 6x); indicación de histograma y visualización del punto seleccionado; indicación de confirmación del enfoque; las opciones de ocultar y proteger se pueden configurar para cada imagen
Opciones del menú de reproducción	Interfaz USB 1.1
Interfaz Terminal E/S	Entrada de alimentación; salida de audio/vídeo (NTSC o PAL seleccionables); terminal digital (USB 1.1/cable de control remoto); terminal de sincronización para el flash externo
Requisitos de alimentación	Una batería de iones de litio recargable EN-EL1 (incluida), una pila de litio de 6V 2CR5 (DL245) (opcional), adaptador de CA (opcional)
Duración de la batería	100 minutos aproximadamente (a temperatura ambiente de 20°C bajo las condiciones de prueba estándar de Nikon: pantalla encendida, utilización del zoom en cada disparo, utilización del flash en un tercio de las fotografías aproximadamente, calidad de imagen ajustada a NORMAL, tamaño de la imagen de 2.272 x 1.704)
Dimensiones (an x al x pr)	130 x 73 x 50mm (cuerpo principal 40mm de prof.) (TBD)
Peso	Aprox. 360g (sin batería ni tarjeta de memoria)
Accesorios incluidos*	Tapa del objetivo, correa para colgar, cable de audio y vídeo, tarjeta CompactFlash™ de 16MB, cable USB UC-E1, batería de iones de litio recargable EN-EL1, cargador de baterías MH-53, CD-ROM de Nikon View (COOLPIX)

*Los accesorios estándar pueden ser diferentes según el país o zona geográfica

Requisitos del sistema para Nikon View

Macintosh	Mac® OS 9.0 - 9.2 (sólo con puerto USB incorporado), Mac® OS X 10.1.3 o posterior	Windows	Windows® 98SE, Windows® Me,
Sistema Operativo	iMac™, iMac™ DV, iBook™, Power Macintosh® G3 (azul y blanco), Power Mac™ G4 o posterior, PowerBook® G3 o posterior (sólo con puerto USB incorporado)	Sistema Operativo	Windows® 2000 Professional, Windows® XP Home Edition, Windows® XP Professional
Modelos	Se recomiendan 64MB o más	Modelos	Sólo modelos con puerto USB incorporado
RAM	Para la instalación se necesitan 60MB. Cuando se utiliza el Nikon View se necesita un espacio adicional equivalente al doble de la capacidad de la tarjeta de memoria de la cámara más 10MB.	CPU	Pentium® 300MHz o superior
Disco duro	800 x 600 con color de 16 bits (se recomiendan millones de colores)	RAM	Se recomiendan 64MB o más
Resolución	Para la instalación se necesita unidad de CD-ROM	Disco duro	Para la instalación se necesitan 60MB. Cuando se utiliza el Nikon View se necesita un espacio adicional equivalente al doble de la capacidad de la tarjeta de memoria de la cámara más 10MB.
Otros		Resolución	800 x 600 con color de 16 bits (se recomienda True Colour)
		Otros	Para la instalación se necesita unidad de CD-ROM

El paquete incluye

- Correa de colgar
- Tarjeta CompactFlash™ de 16 MB
- Cable USB UC-E1
- Cable de audio y vídeo
- Batería recargable de iones de litio EN-EL1
- Cargador de baterías MH-53
- Tapa del objetivo
- CD-ROM de Nikon View (COOLPIX)



Microsoft® y Windows® son marcas comerciales o registradas de Microsoft Corporation en los Estados Unidos y/o en otros países. Macintosh® y QuickTime® son marcas comerciales o registradas de Apple Computer Inc. en los Estados Unidos y/o en otros países. CompactFlash™ es una marca de SanDisk Corporation. Es posible que Nikon FotoShare no esté disponible en algunas zonas geográficas. Los productos y las marcas son marcas comerciales o registradas por sus respectivas compañías. Las imágenes que aparecen en los LCD y pantallas de ordenador de este folleto son simuladas.

Las especificaciones y el equipo pueden ser modificados sin previo aviso ni obligación alguna por parte del fabricante. Febrero 2003. © 2002/2003 NIKON CORPORATION

FINICON, S.A.: C/Ciencias, 81 Nave-8, Polígono Pedrosa, 08908 L'Hospitalet de Llobregat, Barcelona, Tel. 93 264 90 90 Fax 93 336 34 00
Mayoristas Fotográficos, S.A. de CV: Dr. Jimenez 159, Doctores, Distrito Federal, México 06720 D.F. Tel. (52) 5-588-4744
Panama y Central America Telefoto Internacional Zona Libre, S.A.: Apartado 31051, Zona Libre De Colon, Republica de Panama. Tel: (507) 441-1598
T. Tanaka/S.A.: Rua Martim Francisco 438, 01226-000 Sao Paulo-SP. Tel: (55) 11-3825-22 55
Eduardo Udenio y Cia, S.A.C.I.F.I.: (P.O. Box 410) Ayacucho 1235, Buenos Aires (1111). Tel: (54) 11-815-0687
Reifschneider Foto S.A.C.I.: Jose M Infante 1639, Casilla 4216, Providencia-Santiago. Tel: (56) 2-2049-030
Micro S.C.: David & Marcos Sznaiar S.A., Avda. 18 de Julio 1202, 11100 Montevideo. Tel: (598) 291 55 16
Octon C.A.: Boulevard Sabana Grande, Edif. Mimi, Ofic. 16. Caracas 1050 A-51089. Tel: (58) 2-7623357



"Exif Print" es el término industrial de Exif 2.2, que es un nuevo estándar para el formato de archivos de imágenes para cámaras fotográficas digitales.



PARA ASEGURAR UNA CORRECTA UTILIZACIÓN, SE RECOMIENDA LEER CON ATENCIÓN LOS MANUALES ANTES DE UTILIZAR EL PRODUCTO. ALGUNOS MANUALES SÓLO SE SUMINISTRAN EN CD-ROM.



NIKON CORPORATION

FLUJI BLDG., 2-3, MARUNOUCHI 3-CHOME, CHIYODA-KU, TOKYO 100-8331, JAPAN

www.nikon-image.com/eng/

[Es] Impreso en Holanda (0303/C) Code No. 6CS41240

Nikon

COOLPIX 4500

CÁMARA DIGITAL



Diseño giratorio mágico

Objetivo Nikkor Zoom 4x

4,0 megapíxeles efectivos

Autofoco múltiple de 5 zonas

Innovador diseño giratorio

16 Versátiles modos de escena

www.nikon-coolpix.com



Gracias al diseño giratorio es más fácil hacer fotos desde un ángulo bajo para captar esa expresión irreplicable.

El diseño giratorio proporciona un agarre más firme, especialmente al fotografiar desde la cintura, algo sumamente importante para reducir el movimiento de la cámara cuando la iluminación es escasa.

La COOLPIX 4500 amplía de forma espectacular tu perspectiva fotográfica y te permite buscar encuadres dinámicos y atrevidos.

Mejora la perspectiva del objetivo gran angular fotografiando desde arriba. El diseño giratorio de la COOLPIX 4500 permite que te concentres sólo en el encuadre.



Tamaño real

Nunca se había visto una cámara digital con un **diseño giratorio tan logrado y apasionante**. Nunca una cámara digital había ofrecido una **posibilidad como ésta de apuntar y disparar**. Esbelta y elegante, se mueve contigo para que **puedas disparar desde cualquier ángulo** – desde arriba, desde abajo o en línea recta desde la cadera. El **objetivo Nikkor Zoom 4x de alto rendimiento** amplía tu alcance fotográfico de forma espectacular, y el **zoom digital 4x** te acerca aún más las imágenes. Con sus **4,0 millones de píxeles efectivos**, la COOLPIX 4500 consigue nítidas fotografías a gran tamaño con una profusión de detalles inigualable – y el **algoritmo de procesamiento de la imagen exclusivo de Nikon** las reproduce con unos

colores reales. Los **16 modos de escena** para situaciones concretas hacen que sea más fácil captar la esencia de todas y cada una de las imágenes, y el flash, que **se levanta automáticamente**, garantiza el equilibrio de la iluminación. Y por si esto fuera poco, la COOLPIX 4500 es compatible con la línea de accesorios de la serie **COOLPIX 900** – incluidos el Adaptador para copia de diapositivas, el cable de control remoto, y los conversores gran angular, ojo de pez y teleobjetivo – para que puedas seguir desarrollando tus habilidades en fotografía digital o utilizarla como una auténtica herramienta de trabajo. ¿A qué esperas? Descubre hoy mismo la magia de la COOLPIX 4500.



Un nuevo y apasionante ángulo de la fotografía de calidad

Nikkor Zoom, el objetivo de alto rendimiento y gran resolución



◆ **Rendimiento óptico superior** — El objetivo de la COOLPIX 4500 dispone de 10 elementos en 8 grupos e incorpora dos lentes asféricas que mejoran el rendimiento óptico en toda la gama del zoom, reducen las aberraciones del objetivo, incluso con su mayor apertura, y además permiten que el diseño del cuerpo sea más compacto. En el objetivo se encuentra el diafragma iris redondeado de siete láminas que proporciona un control muy preciso sobre los ajustes de la apertura. Y su fantástica función macro te permite acercarte a sólo 2 cm del sujeto.

◆ **Zoom óptico más zoom digital 4x** — La COOLPIX 4500 dispone de un objetivo Nikkor zoom 4x de alto rendimiento con una cobertura de 7,85-32mm (equivalente a 38-155mm en el formato de 35mm) que amplía de forma espectacular tu alcance fotográfico. Y con el zoom digital 4x podrás acercar aún más las imágenes captadas.



Imágenes de gran definición con unos colores increíblemente reales



Flash (se levanta automáticamente)
Cuando la iluminación es insuficiente, el flash se levanta automáticamente y aporta la luz adicional necesaria para que las fotografías salgan brillantes y con vivos colores y las pupilas del sujeto no salgan rojas.



Automático



Sincronización lenta

Dial de control
Botón FUNC
Botón de modo
Interruptor principal
Resistente cuerpo de aleación de magnesio (Mg)



Zoom óptico 4x más zoom digital 4x



▲ Gran angular

▲ Teleobjetivo

▲ Zoom digital 4x

Botón de reproducción



Revisión rápida
La revisión rápida permite visualizar las fotos realizadas en un cuarto de la pantalla.

Micrófono

Botón de la pantalla

Botón de modo de flash

Terminal de sincronización

Visor óptico con ajuste dióptrico



Botón de modo de enfoque
Botón Menu

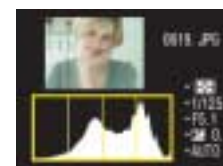
Botones de zoom

Conector USB

Pantalla LCD



Reproducción de miniaturas
La reproducción de varias fotos a la vez, en 4 ó 9 miniaturas, hace que la revisión de las imágenes sea rápida y eficiente.



Indicación de histograma
Para que te puedas fiar al cien por cien del ajuste de la exposición, puedes comprobar los puntos brillantes y oscuros de cada imagen inmediatamente después del disparo.

Altavoz

Función de memoria de voz
Las imágenes pueden guardarse con un breve comentario hablado que servirá para organizar mejor tu colección de imágenes que creará día a día.

Multiselector

Selección de la zona de enfoque
El práctico multiselector permite seleccionar una de las cinco zonas de enfoque del encuadre para que la composición sea más fácil y precisa.



Mejora de la imagen en el interior de la cámara



Reducción de ruido ACTIVADA

Horquillado de balance de blancos automático



Rojizo

Normal

Azulado

Control de la saturación



Alta

Baja

Monocroma

(ideal para imprimir)

(ideal para fotografía)

◆ **Balance de blancos TTL** — Puedes utilizar la función de balance de blancos automática matricial para medir el balance de blancos de una escena automáticamente o escoger entre cinco ajustes manuales – Luz de día, Incandescente, Fluorescente, Nublado y Flash – para tener un control de la imagen más creativo. El horquillado de balance de blancos automático capta la imagen con tres ajustes de balance de blancos diferentes (rojizo, valor seleccionado y azulado) con un solo disparo.

◆ **Control de saturación** — El ajuste de la saturación del color permite regular la saturación de la imagen en cinco posiciones, o bien, seleccionar el modo Blanco y negro o Sepia. Las imágenes con elevada saturación conservan toda su fuerza en una impresora doméstica mientras que las imágenes con baja saturación son ideales para post-producción y manipulación en el ordenador.

◆ **Modo de reducción de ruidos** — Esta función, que se activa automáticamente cuando se ajusta una velocidad de obturación lenta, utiliza una técnica de exposición múltiple para eliminar el ruido de fondo procedente del CCD y conseguir resultados extraordinarios en las exposiciones prolongadas.



Opciones de control creativo

◆ **4,0 megapíxeles efectivos** — La COOLPIX 4500, con su CCD de 1/1,8 pulgadas de nueva creación, cuenta con 4,0 millones de píxeles efectivos que proporcionan imágenes de una calidad fuera de serie. Con esta cámara se consiguen unas imágenes de 2.272 x 1.704 píxeles de altísima definición para que puedas imprimirlas a gran tamaño y ampliarlas o recortarlas digitalmente sin perder la extraordinaria fidelidad de sus detalles.

◆ **Incomparable tecnología de procesamiento de la imagen de Nikon** — Nikon viene realizando espectaculares avances en el campo de la imagen digital con su investigación de vanguardia sobre el balance de blancos, el procesamiento de la imagen, el análisis y el encuadre de la escena, y otros aspectos esenciales. Nuestros extraordinarios algoritmos, tan importantes para el procesamiento de la imagen dentro de la cámara, son los que marcan la diferencia y hacen que las fotografías de Nikon destaquen sobre las demás. La COOLPIX 4500 ha perfilado aún más su capacidad de plasmar los colores con gran fidelidad - desde los sutiles y delicados tonos de la piel y los vivos colores de la naturaleza, hasta los matices y el contraste de los detalles de los paisajes - estableciendo un nuevo y decisivo estándar en fotografía.

◆ **Autofoco múltiple de cinco zonas** — El autofocus múltiple de cinco zonas dispone de unos 7.100 pasos para conseguir un enfoque de altísima precisión. La gama de distancias de enfoque, extraordinariamente amplia, garantiza la nitidez de las fotografías en los diferentes encuadres. Y cuando la situación lo requiere, el enfoque manual deja el control en tus manos. En el modo Macro, la COOLPIX 4500 te permite acercarte a tan solo 2cm del sujeto.

◆ **Modos de medición de la exposición** — La COOLPIX 4500 ofrece cuatro opciones de medición de la exposición, incluida la medición matricial de 256 segmentos exclusiva de Nikon, para conseguir exposiciones óptimas aunque las condiciones de iluminación lo pongan difícil. Otras opciones son la medición ponderada central y la medición puntual. La medición puntual de zona AF consigue de forma automática la exposición óptima de la zona de enfoque seleccionada.

◆ **Modos de exposición P, S, A y M** — Escoge uno de los cuatro modos de exposición -automático programado [P], automático con prioridad a la obturación [S], automático con prioridad a la apertura [A], o manual [M] – para cualquier situación imaginable. La compensación de la exposición permite modificar manualmente el valor de la exposición (EV) de -2 a +2 en pasos de 1/3 de EV. Y el horquillado de exposiciones automáticas lo hace por ti de forma automática.

16 versátiles modos de escena

Los dieciséis modos de escena programados hacen que sea mucho más fácil conseguir los resultados óptimos en las más variadas situaciones. Con la COOLPIX 4500, cualquiera, aunque sea un recién iniciado en fotografía, podrá conseguir imágenes extraordinarias tan sólo seleccionando el modo adecuado para la fotografía que se va a realizar.



Retrato
El sujeto aparece con un tono de piel natural destacado contra un fondo suave.



Fiesta/Interior
Capta los detalles de las escenas poco iluminadas. Cuando la iluminación es insuficiente, el flash se dispara automáticamente.



Retrato nocturno
Dispara el flash incorporado para iluminar el sujeto y mantiene el obturador abierto el tiempo suficiente para captar el fondo.



Primeros planos
Realiza primeros planos con un fondo artísticamente borroso.



Exposición múltiple
Combina artísticamente dos imágenes en un sólo fotograma. Al hacer la segunda fotografía, la primera aparece de forma transparente para ayudarte a realizar la composición.



Amanecer/Anochecer
Capta la belleza natural de los atisbos de luz que se perciben en algunos momentos, como antes de amanecer o después de ponerse el sol.



Panorámica
Permite hacer varias fotos una al lado de otra con el mismo ajuste de exposición y balance de blancos para luego juntarlas utilizando el software de edición de imágenes "PanoramaMaker" (suministrado) y conseguir espectaculares fotos panorámicas.

Contraluz
Automáticamente dispara el flash para iluminar las sombras que oscurecen el sujeto.

Fuegos artificiales
Responde instantáneamente a la presión del disparador para captar los fuegos artificiales en el momento ideal.

Playa/Nieve
Capta de forma vivida la luminosidad de entornos como la playa, la nieve o una extensión de agua iluminada por el sol.

Museo*
Proporciona imágenes de interior claras y nítidas sin utilizar el flash.

Paisaje
Capta las escenas lejanas con una claridad y nitidez propias de una tarjeta postal.

Copia
Realiza copias en blanco y negro de gran claridad de texto o dibujos sobre pizarra blanca o impresos.

Puesta de sol
Permite al fotógrafo captar toda la belleza natural de las puestas de sol.

Deportes
Utiliza una alta velocidad de obturación para congelar la acción y conseguir imágenes claras y nítidas.

Paisaje nocturno
Consigue espectaculares paisajes nocturnos utilizando velocidades de obturación lentas.

Modos de escena



Retrato



Fiesta/Interior



Retrato nocturno



Playa/Nieve



Paisaje



Puesta de sol

Respuesta

Consigue las imágenes

que estabas

buscando



Paisaje nocturno



Museo*



Fuegos artificiales



Primeros planos



Copia



Contraluz



Deportes



Panorámica



Amanecer/Anochecer



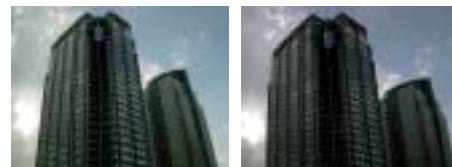
Exposición múltiple

Gestión de datos sencilla

◆ **Transferencia de imágenes instantánea** — Conecta la COOLPIX 4500 a un ordenador con el cable USB (suministrado) para iniciar automáticamente el software controlador específico de Nikon View (para Windows y Macintosh). Luego sólo tienes que escoger la función Transferencia y las imágenes que hayas seleccionado se enviarán a tu ordenador.

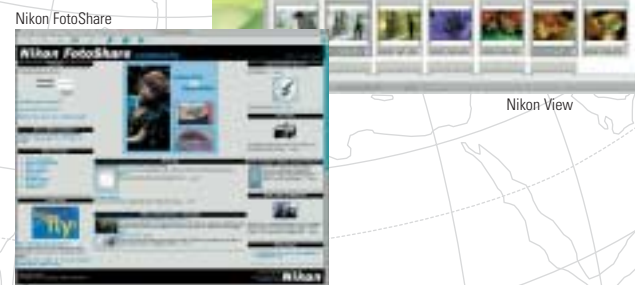


◆ **Control de la perspectiva** — Cuando se fotografían ciertos sujetos, como los edificios altos desde abajo, suele destacarse excesivamente la perspectiva. Después de hacer una fotografía de este tipo, esta función suaviza la sensación de perspectiva enderezando las líneas convergentes.



◆ **Función de fotografías reducidas** — La función de fotografías reducidas crea copias más pequeñas (640 x 480, 320 x 240, 160 x 120, o 96 x 72 píxeles) para que sea más fácil y rápido enviarlas por e-mail a familiares y amigos.

◆ **Nikon View** — Un práctico paquete de software para crear y mantener actualizado tu archivo de fotografías digitales. Las imágenes transferidas aparecen en forma de miniaturas para facilitar la selección y visualización de una foto en concreto. El Pase de diapositivas programado permite crear atractivas presentaciones. Y la Configuración de impresión permite obtener fotografías de gran tamaño para enmarcar o impresiones múltiples para tus álbumes. Además, puedes pasar las fotos hechas con la COOLPIX 4500 a FotoShare* de Nikon, nuestra recién estrenada comunidad fotográfica online, y compartir tus recuerdos más apasionantes con familiares y amigos. En FotoShare de Nikon, puedes crear un álbum de fotos o encargar copias de forma fácil y rápida.



* <http://www.nikon.co.uk/fotoshare>

*Es posible que FotoShare no esté disponible en algunas zonas geográficas.

Objetivos conversores

La COOLPIX 4500 es totalmente compatible con la línea de conversores de la serie COOLPIX 900. Los conversores gran angular y ojo de pez amplían tu perspectiva y te ofrecen un campo de visión con el que puedes situar los sujetos que tú quieras dentro de la escena o conseguir una profundidad de campo casi infinita. Por su parte, el convertor teleobjetivo amplía la distancia focal para acercar los objetos lejanos.



Convertor ojo de pez



Convertor gran angular



Convertor teleobjetivo

MACRO COOL-LIGHT



Con MACRO COOL-LIGHT SL-1



Con flash incorporado

El nuevo accesorio MACRO COOL-LIGHT SL-1 aumenta aún más la versatilidad de la COOLPIX 4500 e ilumina de forma uniforme los sujetos cercanos para conseguir imágenes macro con gran detalle y sin antiestéticas sombras.



Sistema
Sólo Nikon te ofrece un sistema tan versátil para satisfacer todas tus exigencias en fotografía digital.



El cable de control remoto MC-EU1 (80cm) permite controlar los ajustes del zoom, el intervalo entre disparos, la reproducción, y el apagado y encendido del LCD. También permite comprobar datos como el modo de exposición y el número de exposiciones a realizar.

Tanto si utilizas la COOLPIX 4500 por placer como si lo haces por trabajo, Nikon te ofrece todos los accesorios diseñados para satisfacer tus necesidades particulares.



La COOLPIX 4500 acepta tarjetas CompactFlash™ de tipo I y II (incluidas las Microdrive™ de 512MB/1GB). La tarjeta CompactFlash™ tipo I es compatible con el adaptador de tarjetas de PC.

Cable de control remoto

Sistema COOLPIX total

