

**EPSON**<sup>®</sup>  
EXCEED YOUR VISION



Epson  
EB **G5000 Series**



Cuando la imagen lo es todo,  
la calidad salta a la vista

# Proyectores que destacan

Los proyectores Epson EB-G5000 Series de alta luminosidad pueden instalarse en el techo para llegar al mayor número de personas posible. Una combinación única de funciones innovadoras y diseño inteligente simplifican el montaje, el manejo y el control para mejorar espectacularmente la atención visual del público. Fabricados de acuerdo con los más estrictos estándares medioambientales, estos proyectores son eficientes y proporcionan una calidad excepcional a largo plazo.

Estos proyectores son ideales para reuniones de empresa con mucha asistencia o asambleas de accionistas; para teatros y salas de actos de instituciones educativas o culturales; para la señalización digital en aeropuertos o tiendas; para grandes eventos especiales como conferencias, actos oficiales o competiciones deportivas.



**Confíe en el líder mundial en proyectores de los últimos 7 años para transmitir su mensaje en salas de actos o aulas.**

Fuente: Decision Tree Consulting Ltd.



## Imágenes naturales y brillantes



Con sistema de único panel\*

Con tecnología Epson 3LCD

Los proyectores Epson EB-G5000 Series producen imágenes nítidas y brillantes con una gran fidelidad al color en pantallas de hasta 300 pulgadas (diagonal). La calidad de las imágenes es excepcional con cualquier iluminación del entorno, incluso con luz diurna, lo que permite disponer de una gran flexibilidad a la hora de preparar la sala.

Esta alta calidad se consigue gracias a dos tecnologías patentadas. Epson 3LCD ofrece una reproducción natural del color y el filtro de compensación Epson consigue una relación de contraste nativa muy alta (hasta 1000:1).

\* Imágenes únicamente ilustrativas.

LAN



## Control de los proyectores a través de la red

Desde un ordenador en el que se ejecute el software de control y supervisión Epson Network, puede comprobar fácilmente los proyectores disponibles y si están funcionando de manera eficiente, independientemente del tamaño de la red.

Puede configurar los proyectores Epson de manera remota, así como recibir alertas instantáneas sobre indicadores críticos predefinidos, como dispositivos que no funcionan o lámparas sobrecalentadas.

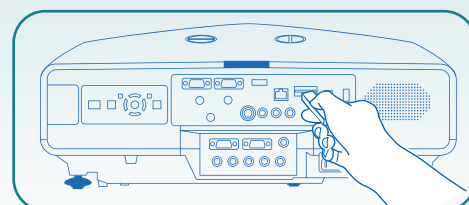
Los usuarios disponen de acceso instantáneo a la configuración de su proyector y al servicio técnico informático en línea. El control de la configuración y la sincronización de los proyectores permite un funcionamiento eficiente, lo que reduce el gasto energético.

# EasyMP™ Tecnología de presentación multimedia sencilla

## El funcionamiento autónomo hace las cosas más sencillas

Dado que el proyector puede montarse en el techo y, por tanto, es posible que quede fuera del alcance, los proyectores Epson EB-G5150 y Epson EB-G5350\* le permiten almacenar presentaciones, películas o imágenes en el proyector o en una **tarjeta SD**. Podrá iniciar la presentación en el momento que desee utilizando el mando a distancia. Y si desea modificar el archivo, o algún otro usuario quiere preparar su presentación de diapositivas, puede hacerlo fácilmente. Basta con cargar el nuevo archivo a través de la red desde el PC a la tarjeta SD de manera rápida, flexible y totalmente segura.

Cuando el proyector se coloca en una mesa y es posible acceder a él, sin necesidad de un ordenador. Basta con copiar el archivo en una memoria USB y conectarla al proyector. Más fácil, imposible.



*Basta con conectar una memoria USB o la tarjeta SD*

## Menos cables, más libertad

Los proyectores Epson EasyMP pueden conectarse a ordenadores mediante una red LAN inalámbrica o cableada. La conexión inalámbrica ahorra la incomodidad y los problemas de los cables. La conexión inalámbrica es segura y ofrece las altas velocidades de transferencia que necesitan las películas completas con sonido.

La seguridad queda garantizada gracias a las nuevas tecnologías de cifrado (compatibles con los protocolos Cisco CCXv4). Por supuesto, si lo desea puede utilizar los cables RGB normales o, sencillamente, conectar el proyector al ordenador utilizando la función de pantalla Epson USB.



## Un gran espectáculo con más pantallas

Puede conectar el ordenador a un máximo de cuatro proyectores diferentes, mediante una red LAN inalámbrica o cableada, para proyectar sobre todas las pantallas.

Podrá mostrar las imágenes en varias pantallas, en formato panorámico o como un gran cuadrado, algo extremadamente útil para ver hojas de cálculo complejas o imágenes anchas. También puede mostrar hasta cuatro imágenes diferentes, cada una de ellas de una aplicación diferente, y cambiar de una a otra.



### Función de proyector en red certificada para Windows Vista™\*

Los proyectores Epson EB-G5350 y EB-G5150 funcionan con Windows Vista™ sin necesidad de instalar ninguna aplicación o driver adicional. Basta con conectar los proyectores a un ordenador con Windows Vista™ y activar la función de proyector en red (WLAN o LAN). \*Excepto «Home Basic Edition»

\* Las funciones EasyMP sólo están disponibles en los proyectores Epson EB-G5150 y EB-G5350.

# Fácil de montar, sencillo de ajustar

Epson es consciente de que para el usuario es prioritario concentrarse en su presentación y su público. Un proyector debe ser sencillo de instalar, configurar y mantener. Los proyectores Epson EB-G5000 Series han sido diseñados teniendo en cuenta todo esto.

## Instalación inteligente

Aunque muy luminosos, los proyectores Epson EB-G5000 Series son increíblemente compactos y pesan menos de 7 kg, lo que resulta extremadamente importante a la hora de montarlos en el techo.

Desde el frontal, hay una característica que destaca especialmente. La unidad de la lente está centrada, por lo que es muy sencillo alinear el proyector.



Cubrecables para un montaje más cuidado (incluido)



Barra de seguridad y orificio de bloqueo kensington

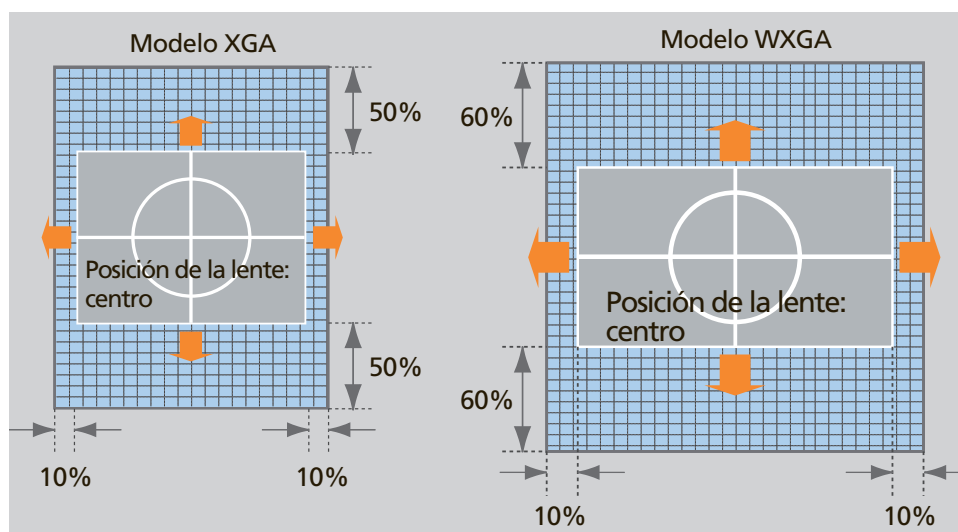


Colocación fácil y segura de la lente

Las lentes modulares se montan en bayoneta con un sólo movimiento. Pueden cambiarse rápidamente, pero una vez colocadas pueden protegerse totalmente gracias al tornillo antirrobo.

## Desplazamiento de la lente

Permite el ajuste manual horizontal/vertical de las imágenes de la pantalla sin ninguna pérdida de calidad. Desplazamiento de la lente 60% vertical/10% horizontal en modelo WXGA, 50% vertical/10% horizontal en modelos XGA.



Mandos de desplazamiento horizontal y vertical de la lente de la parte superior del proyector

## Corrección Keystone

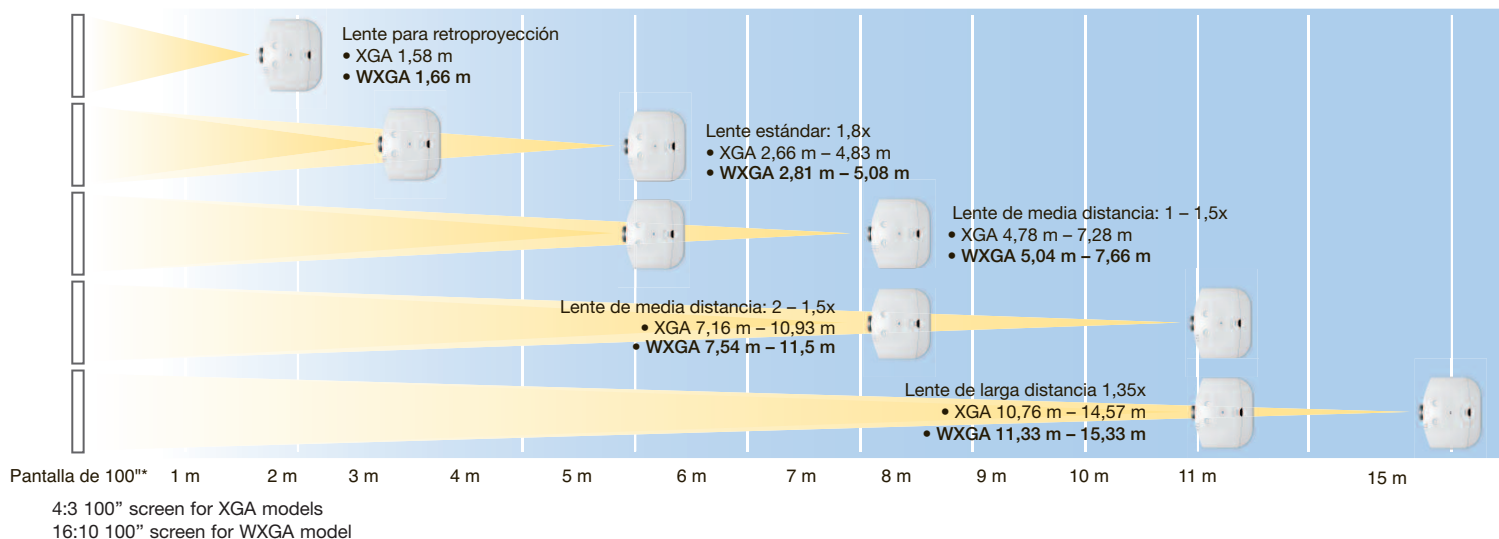
Consiga una imagen cuadrada de manera instantánea y sencilla ajustando las distorsiones hasta +/-40 grados verticalmente y +/-20 grados horizontalmente.

## Mayor flexibilidad: lentes modulares

Con los Epson EB-G5000 Series siempre puede elegir el proyector ideal gracias a las cinco lentes diferentes disponibles, lo que le asegura que invierte en la solución ideal y más económica, así como a las distintas condiciones de las salas y los tipos de contenido multimedia. Las lentes opcionales le permiten combinar funciones de zoom y de aberturas angulares para satisfacer sus necesidades.

Puede mostrar una imagen de 100 pulgadas con una distancia de proyección de 1,58 a 14,57 metros en XGA, y de 1,66 a 15,33 m en WXGA.

## Distancias de proyección en XGA y WXGA



## Selección de lentes

Tipo de lente	Lente estándar	Lente para retroproyección de proyección posterior	Lente de distancia media 1	Lente de distancia media 2	Lente de larga distancia	
Referencia	ELPLS03	ELPLR03	ELPLM04	ELPLM05	ELPLL06	
Lentes opcionales						
Tipo de enfoque/zoom	Manual	Manual (sin zoom)	Manual	Manual	Manual	
Relación de zoom	1 - 1,8	-	1 - 1,5	1 - 1,5	1 - 1,35	
Relación de proyección* para modelos XGA Relaciones de aspecto 4:3 y 16:9	1,3-2,4	0,78	2,4-3,6	3,5-5,4	5,3-7,2	
Relación de proyección* para modelos WXGA	Relaciones de aspecto 16:10 y 16:9	1,3-2,3	0,77	2,3-3,5	3,5-5,3	5,2-7,1
	Relación de aspecto 4:3	1,5-2,8	0,92	2,8-4,3	4,2-6,4	6,3-8,5
Número F	1,64-2,5	2,03	1,83-2,45	1,83-2,53	1,84-2,32	
Distancia focal	21,27 mm -37,93 mm	12,76 mm	38,07 mm -57,09 mm	56,76 mm -85,25 mm	84,91 mm -114,61 mm	
Intervalo de tamaño de pantalla	30-300 pulgadas	30-200 pulgadas	40-300 pulgadas	40-300 pulgadas	40-300 pulgadas	
Desplazamiento manual de la lente	Vertical (modelo XGA)	±50% máx.	-	±50% máx.	±50% máx.	±50% máx.
	Vertical (modelo WXGA)	±60% máx.	-	±60% máx.	±60% máx.	±60% máx.
	Horizontal	±10% máx.	-	±10% máx.	±10% máx.	±10% máx.
Tornillo antirrobo	Incluido	Incluido	Incluido	Incluido	Incluido	
Protección de la lente	Tapa de la lente	Tapa de la lente	Tapa de la lente	Tapa de la lente	Tapa de la lente	
Peso	0,6 kg	0,78 kg	0,89 kg	0,95 kg	0,9 kg	
Código	V12H004S03	V12H004R03	V12H004M04	V12H004M05	V12H004L06	

\*Distancia de proyección = ancho de pantalla x relación de proyección

Para elegir la lente que mejor se adapte a sus necesidades, visite [www.epson-europe.com](http://www.epson-europe.com) y descargue la versión más reciente de la calculadora de distancias del proyector.

# Una amplia gama que ofrece la máxima flexibilidad

## El proyector que mejor se adapta a sus necesidades

Los cinco proyectores que incluye la gama Epson EB-G5000 Series le garantizan que encontrará el ideal para sus necesidades. Diseñados pensando en la fiabilidad, la sencillez de mantenimiento y un coste reducido de funcionamiento, estos proyectores ofrecen dos niveles de brillo. Su diseño compacto y elegante también les permite adaptarse discretamente a una sala de reuniones o cualquier otra ubicación. Los altavoces integrados de 7 W son adecuados para una sala de tamaño medio.

Todos los modelos son XGA, excepto el Epson EB-G5200W, que tiene un panel de pantalla panorámica. La integración de Epson Network simplifica la supervisión remota de los proyectores y reduce los costes de funcionamiento. EasyMP permite al proyector funcionar de manera autónoma desde una unidad portátil, conectarse de forma inalámbrica a un ordenador y su pantalla, así como usar hasta cuatro proyectores simultáneamente.



Epson  
EB **G5350**

5000 ANSI lm



XGA

EasyMP™



Epson  
EB **G5300**

5000 ANSI lm



XGA

LAN

Epson  
EB **G5200W**

4200 ANSI lm



WXGA

LAN

Epson  
EB **G5150**

4000 ANSI lm



XGA

EasyMP™



Epson  
EB **G5100**

4000 ANSI lm



XGA

LAN



### Libertad de movimientos

El nuevo mando a distancia tiene un mayor alcance que le permite funcionar a una distancia superior a la anterior, gracias a los dos receptores infrarrojos incorporados. Ahora tendrá una mayor libertad de movimientos durante la presentación. Si la sala no se adapta a la recepción de infrarrojos, también puede conectar el mando a distancia al proyector mediante un cable de 20 metros (opcional).

## Fácil mantenimiento

### Mayor fiabilidad

La nueva lámpara de larga duración puede funcionar durante un máximo de 3.000 horas de uso normal. El nuevo diseño del filtro electrostático es muy eficaz para evitar el polvo y es muy duradero.

### Fácil de cambiar

Cuando finalmente es necesario cambiar el filtro y la lámpara, es posible hacerlo en un minuto. Un orificio lateral permite acceder fácilmente a ellos, lo que también minimiza el riesgo de que la lámpara se caiga accidentalmente.



Filtro deslizante de alta

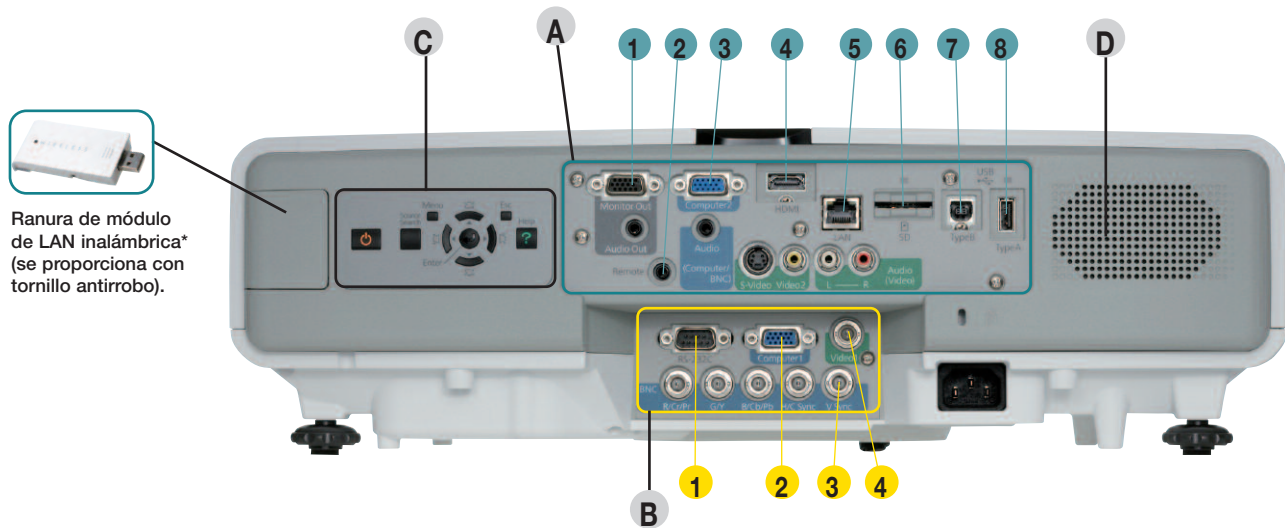


Acceso seguro a la lámpara

## Conexiones: todas las necesarias, pero sin complicaciones

Si se observa la parte posterior de los proyectores Epson EB-G5000 Series, es evidente que han sido creados para conectarlos a una amplia gama de dispositivos. Son compatibles con los más recientes estándares informáticos y audiovisuales, incluido el HDMI.

Las conexiones se han organizado en dos niveles, uno dentro de los cables de montaje en techo y otro para las entradas de escritorio, lo que las mantiene ordenadas y cómodas, a la vez que rápidamente accesibles.



Ranura de módulo de LAN inalámbrica\* (se proporciona con tornillo antirrobo).

### A - Para uso de escritorio

- 1 - Salida de monitor
- 2 - Jack remoto cableado
- 3 - Ordenador 2 (D-sub 15)
- 4 - HDMI
- 5 - RJ45
- 6 - Ranura de tarjeta SD\*
- 7 - USB tipo B\*
- 8 - USB tipo A\*

### B - Para uso de montaje en techo

- 1 - RS-232C
- 2 - Ordenador 1 (D-sub 15)
- 3 - 5 BNC
- 4 - Video compuesto (tipo BNC)

C - Panel de control situado en la parte posterior

D - Altavoz (7 W)

\* No disponibles en EB-G5100, EB-G5200W y EB-G5300.



## Funcionamiento fácil y rentable y extraordinariamente ecológicos

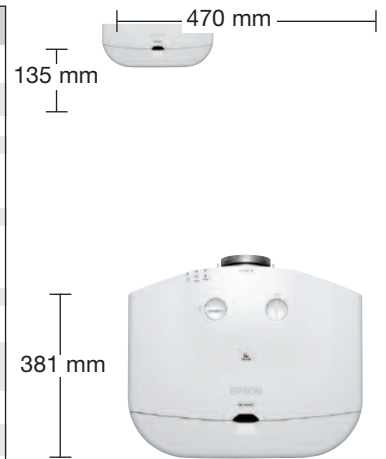
Los proyectores Epson EB-G5000 Series se han diseñado para funcionar durante un largo tiempo, lo que implica lograr un funcionamiento eficiente y económico. Se fabrican de acuerdo con el exigente sistema de gestión medioambiental de Epson, basado en la norma ISO 14001.

La posibilidad de supervisar los proyectores de forma remota garantiza que nunca se dejen encendidos accidentalmente y, en caso necesario, permite intervenir inmediatamente.

### Detalles que marcan la diferencia:

- Carcasa protectora sin recubrimiento de pintura (excepto en torno a la lente) para permitir el reciclaje.
- Lente sin plomo ni ignífugos con halógenos.
- Consumo relativamente limitado de energía (327 W) con un gasto extremadamente reducido en modo de espera (0,6 W).
- Embalaje fabricado con materiales reciclados.

Especificaciones de los proyectores Epson EB-G5000 Series		
Sistema de proyección (3LCD)	EB-G5100/EB-G5150/EB-G5300/EB-G5350 EB-G5200W	0,8 pulgadas con MLA (x3) TFT 0,74 pulgadas con MLA (x3) TFT
Resolución nativa	EB-G5100/EB-G5150/EB-G5300/EB-G5350 EB-G5200W	XGA (1024 x 768) / relación de aspecto nativa 4:3 WXGA (1280 x 800) / relación de aspecto nativa
Resolución admitida		Señal analógica: VGA - UXGA - Estándar de videodigital: hasta 720p/1080p
Frecuencia (analógica)		Horizontal: 15 kHz to 99 kHz - Vertical: 50 Hz to 120 Hz
Brillo	EB-G5100/EB-G5150 EB-G5200W EB-G5300/EB-G5350	Alta/eco luminosidad: 4000 ANSI lm / 3200 ANSI lm Alta/eco luminosidad: 4200 ANSI lm / 3360 ANSI lm Alta/eco luminosidad: 5000 ANSI lm / 4000 ANSI lm
Lente de proyección		5 lentes opcionales: Consulte las especificaciones p.5
Lámpara		
• Tipo	EB-G5100/EB-G5150 EB-G5300/EB-G5350/EB-G5200W	210 W UHE 275 W UHE
• Duración		3000 horas/2000 horas (Baja/alta luminosidad)
Reproducción del color		A todo color (16,77 millones de colores)
Mejoras de calidad de la imagen		Separación 3D Y/C, reducción del ruido Conversión compensada de películas entrelazado-progresivo
Ruido del ventilador	EB-G5100/EB-G5150 EB-G5200W EB-G5300/EB-G5350	Alta/eco luminosidad: 29 dB / 35 dB Alta/eco luminosidad: 30 dB / 37 dB Alta/eco luminosidad: 31 dB / 38 dB
Relación de contraste	EB-G5100/EB-G5150/EB-G5300/EB-G5350 EB-G5200W	1000:1 800:1
Corrección Keystone		Vertical: ± 40 grados Horizontal: ± 20 grados
Entrada		
• Ordenador		2xD-sub 15-pin (RGB), 1x5-BNC
• Video		2xD-sub 15-pin (componente), 1xRCA, 1xS-Video, 1x1-BNC
• Digital (video y audio)		1xHDMI (hasta 720p/1080p)
• Audio		1xStereo mini-jack, 2xRCA (blanco/rojo)
• Control		1xRS-232C
• Sin PC	EB-G5150/EB-G5350 Sólo EB-G5150/EB-G5350 Sólo	1xUSB tipo A, 1xranura para tarjetas SD (compatible con SDHC)
• USB display		1xUSB tipo B
Salida		Ordenador / Audio: 1xD-sub 15-pin / 1xStereo mini-jack
Entrada de red		1xRJ45 (LAN)
Funciones de supervisión por red		Control del proyector y gestión del proyector a través de la red (LAN inalámbrica o cableada): - estado de alimentación del monitor, estado de la lámpara, horas de la lámpara, nivel de temperatura, información de error, dirección IP - Controlar proyectores Epson (encender/apagar, cambiar fuentes de entrada), notificación de correo electrónico, función de temporizador Otras características: SNMP, control Web, PJ-Link, control del proyector
Software Epson Network		EMP Monitor (para Windows) Software Epson Projector Control (para Windows, sólo por descarga mediante Web)
Altavoz incorporado		7W monaural
Encendido/apagado directo		Si
Seguridad		Barra de seguridad, orificio de bloqueo Kensington, tornillo de bloqueo de la lente
Otras funciones		Ángulo rápido, búsqueda de fuentes, búsqueda automática de RGB/componente, función de protección mediante contraseña, 9 modos de color, modo de gran altitud, logo de usuario, congelar, A/V Mute de tapa deslizante, E-Zoom, ayuda, patrón de prueba, parada del ventilador en espera de red, función de ID de proyector remoto, función de ajuste del color de varias pantallas, AMX Device Discovery
Voltaje		100 - 240 V CA ± 10%, 50/60 Hz
Consumo de electricidad con la lámpara encendida	EB-G5300/EB-G5350/EB-G5200W EB-G5100/EB-G5150	398W 327W
Consumo de electricidad en modo de espera		0,6 W (red desactivada) / 12 W (red activada)
Temperatura operativa / altitud		0°C to 40°C / 0 a 3.000 m (modo de gran altitud por encima de 1500 m)
Peso	EB-G5100 EB-G5150/EB-G5300/EB-G5200W EB-G5350	6,6 kg 6,7 kg 6,8 kg
Dimensiones (largo x ancho x alto)		381x 470x 135 mm (sin incluir base ni lente)
Menús en pantalla		27 idiomas Inglés, francés, alemán, italiano, español, catalán, portugués, ruso, ucraniano, neerlandés, danés, húngaro, checo, polaco, rumano, esloveno, noruego, finés, sueco, griego, turco, árabe, japonés, chino, chino tradicional, coreano, tailandés
Garantía*		3 años (incluye 1 año ó 1.000 horas en lámpara)



### Accesorios

Cable de alimentación	3 m (incluido)
Cable de ordenador	1,8 m (incluido)
Mando a distancia	incluidas
Pilas tipo 2xAA	incluidas
Manual de usuario	incluidas
Software del proyector Epson (CD-ROM)	incluidas
Adhesivo de protección mediante contraseña	incluidas
Interfaz y panel de control	incluidas
Adhesivos	incluidas
Cubrecables	incluidas
Tornillo de bloqueo del botón de liberación de la lente	incluido con la lente
Adaptador de LAN inalámbrica (ELPAP03) para EB-G5150/EB-G5350	Incluidas (con 2 x tornillos de 8 mm)
Lente estándar (ELPLS03)	Incluidas en EB-G5100 sólo
Lentes opcionales	Ver espec. p.5
Lámpara de repuesto 275 W para EB-G5300/EB-G5350/EB-G5200W	V13H010L46
Lámpara de repuesto para EB-G5100/EB-G5150	V13H010L47
Filtro de alta eficiencia de repuesto	V13H134A17
Cable de conexión remota (ELPKC28)	V12H005C28
Montaje en techo (ELPMB22)	V12H003B22
Tubos para montaje en techo 450 mm (ELPPF13)	V12H003P13
Tubos para montaje en techo 700 mm (ELPPF14)	V12H003P14

Funciones avanzadas	EPSON EB-G5150/ EPSON EB-G5350
<b>Certificado para Windows Vista™</b>	
<b>Función de proyector en red</b>	Conexión por cable o inalámbrica entre el proyector y un ordenador con el sistema operativo Windows Vista™ (excepto la edición Home Basic)
<b>Funciones EasyMP™</b>	
<b>Conexión con cables o inalámbrica</b>	<ul style="list-style-type: none"> <li>• Conexión inalámbrica</li> <li>• Funciones avanzadas</li> <li>• Protocolos de seguridad compatibles</li> </ul>
	LAN inalámbrica (802.11a/b/g) Visualización en varias pantallas (hasta cuatro proyectores) con Windows 2000 y XP, envío de películas (MPEG2, WMV), WPS <b>WEP:</b> 128bit/64bit - <b>WPA-PSK:</b> TKIP/AES - <b>WPA2-PSK:</b> TKIP/AES - <b>EAP(WIFI/WPA):</b> EAP-TLS, EAP-TTLS/MD5, EAP-TTLS/MS-CHAPV2, PEAP/MS-CHAPV2, PEAP/GTC - <b>EAP(Cisco):</b> CCXv4, LEAP, EAP-Fast/MS-CHAPv2, EAP-Fast/GTC Windows 2000/ XP/Vista - Mac OS X 10.3/10.3.9/10.4.5/10.5.1 1xUSB tipo B para entrada de ordenador
<b>Funcionamiento sin PC</b>	<ul style="list-style-type: none"> <li>• Entrada</li> <li>• Formatos compatibles</li> <li>• Funciones avanzadas</li> </ul>
	1xUSB tipo A, 1xranura para tarjetas SD (compatible SDHC) <b>IMAGEN:</b> JPEG/BMP/GIF/PNG - <b>PELÍCULA:</b> MPEG2/MPEG4 ASP/MPEG4 AVC(H.264)/WMV/8 - <b>ESCENARIO DE PRESENTACIÓN:</b> SIT (creado por EMP Slidemaker2) Transferencia o escritura de archivos en tarjeta SD desde red (SMB)
<b>EasyMP™ Software</b>	Conexión EMP NS (para Windows y Mac), EMP Slidemaker2 (para Windows)

\* Las ofertas de garantía no están disponibles en todos los países. Póngase en contacto con su representante de Epson.

