



PG706HD

Proyector empresarial de 4.000 ANSI Lumens 1080p

- › Resolución Full HD 1080p
- › 4.000 ANSI Lumens
- › Desplazamiento vertical digital de la lente
- › HDMI dual
- › Hasta 20.000 horas de vida de la lámpara (modo SuperEco+)



DESCRIPCIÓN

El ViewSonic PG706HD cuenta con 4.000 ANSI Lumens de brillo para proyectar los detalles más finos en cualquier ambiente. El alto brillo y la resolución Full HD 1920 x 1080 le brindan una proyección perfecta en cualquier espacio de tamaño mediano, como una sala de reuniones o un aula. El PG706HD viene con un modo SuperEco+ de ahorro de energía que reduce el consumo y extiende la vida útil de la lámpara hasta 20.000 horas, lo que reduce la frecuencia de reemplazo de la lámpara y reduce los costos de mantenimiento. Además de HDMI dual, Video, S-Video y VGA, el proyector integra RS232 y LAN, certificado por Crestron, AMX, PJ Link y las soluciones de red de Extron, lo que facilita el control y la supervisión remota del proyector.

[Rendimiento visual impresionante]

Imágenes brillantes todo el tiempo

Las imágenes en la PG706HD se ven brillantes bajo cualquier condición de iluminación gracias a un alto brillo de 4.000 ANSI lumens, lo que significa que no se verán afectadas durante el día o con las luces encendidas.

4.000 ANSI Lumens

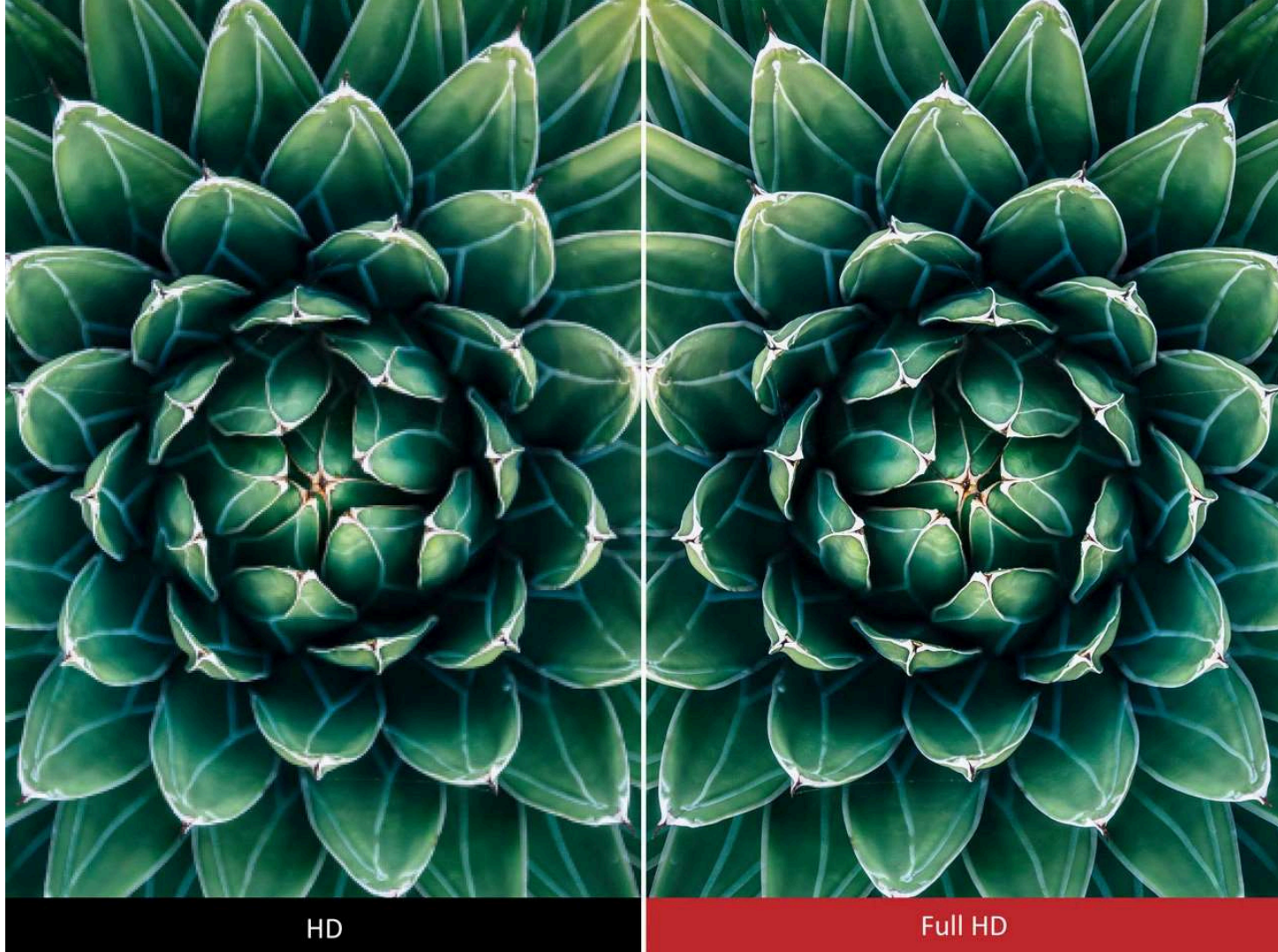


4,000 ANSI Lumens

Buen detalle y claridad

La proyección de resolución Full HD 1080p (1920 x 1080) ofrece una información visual clara y una calidad de imagen ultra nítida.

1080p Full HD



Rendimiento de colores vivos

La tecnología patentada SuperColor™ de ViewSonic muestra una amplia gama de colores, lo que garantiza que los usuarios disfruten de un rendimiento de color real en entornos brillantes y oscuros sin sacrificar la calidad de la imagen.

Tecnología SuperColor™



Normal



SuperColor™ Technology

[Fácil de usar]

Flexibilidad en la proyección de imágenes

El PG706HD ofrece un 10% de flexibilidad en el ajuste de imagen vertical, de modo que los usuarios pueden mover la imagen hacia arriba o hacia abajo sin distorsionar la imagen con el control remoto, lo que hace que la instalación sea más rápida y fácil.

Desplazamiento vertical de la le

5% ↑



5% ↓



Modo SuperEco+ de bajo consumo de energía para una vida útil de la lámpara de hasta 20.000 horas

La última tecnología de modo SuperEco+ extiende enormemente la vida útil de la lámpara del PG706HD de 15.000 a 20.000 horas de uso con una señal de entrada. Eso significa que podría usarse 4 horas al día durante más de 13 años sin degradación del brillo.

20.000 horas de uso



Visualización 3D inmersiva

El PG706HD puede proyectar contenido 3D directamente desde reproductores de Blu-ray 3D y dispositivos con capacidad HDMI, como portátiles, tabletas y reproductores multimedia a través de una conexión HDMI.

HDMI 3D Blu-ray



Conectividad Completa

Los puertos HDMI duales proporcionan suficiente conectividad para admitir cualquiera de sus dispositivos multimedia HDMI, brindando una experiencia de pantalla grande para cualquier ocasión.

HDMI dual



Modos de usuario personalizados para su preferencia de color

Además del modo de imagen predeterminado de ViewSonic, se agregaron dos modos de usuario adicionales para garantizar que los usuarios puedan guardar sus configuraciones preferidas con un total de 7 modos de color.

Modos de usuario personalizados



Fácil gestión centralizada

El PG706HD está certificado por Creston, AMX, Extron y PJLink, lo que significa que se puede controlar y monitorear fácilmente de forma remota desde un PC. El personal de I.T. puede administrar hasta 250 proyectores a la vez y controlar las operaciones, como programar a través de una LAN IP con un avanzado sistema de alerta en tiempo real que envía actualizaciones de estado sobre la energía, las horas de uso y la ubicación de la unidad para un mantenimiento simplificado.

Control LAN



250
Projectors

Activación instantánea tras la detección de
la señal

Encendido automático



- **Señal de encendido:** se enciende automáticamente al detectar una conexión de cable VGA o HDMI.
- **Encendido directo:** conecte el cable de alimentación para comenzar; el proyector se encenderá por sí solo una vez que el cable esté conectado.

8 códigos de control desde un solo mando a distancia

A este mando a distancia del proyector se le pueden asignar 8 códigos de control diferentes para la selección, configuración y operación simultáneas sin esfuerzo del proyector durante las lecciones y reuniones. El mando a distancia también puede operar ciertos proyectores individualmente cuando los códigos se sincronizan tanto en el proyector como en el mando a distancia.

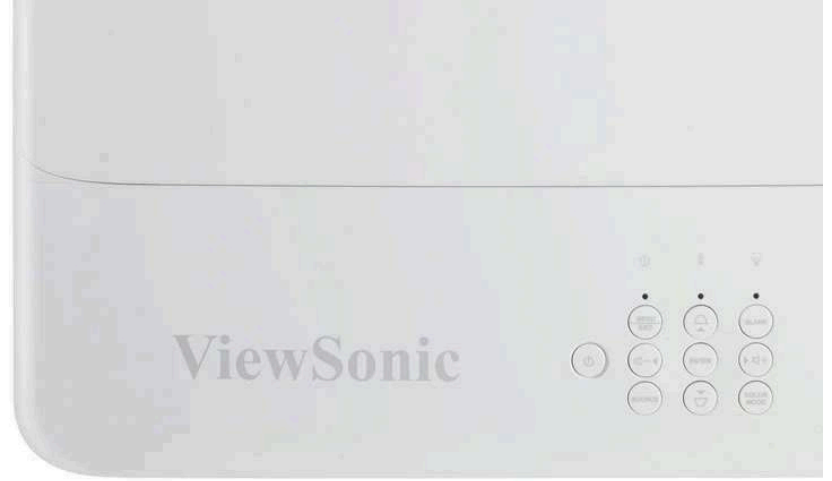
Código de mando a distancia de 1 a 8



Fuente de alimentación integrada

Se puede usar una salida de alimentación USB de 5V / 1.5A incorporada para suministrar energía a dongles inalámbricos HDMI, eliminando la necesidad de adaptadores de corriente separados cuando transmite su contenido multimedia favorito.

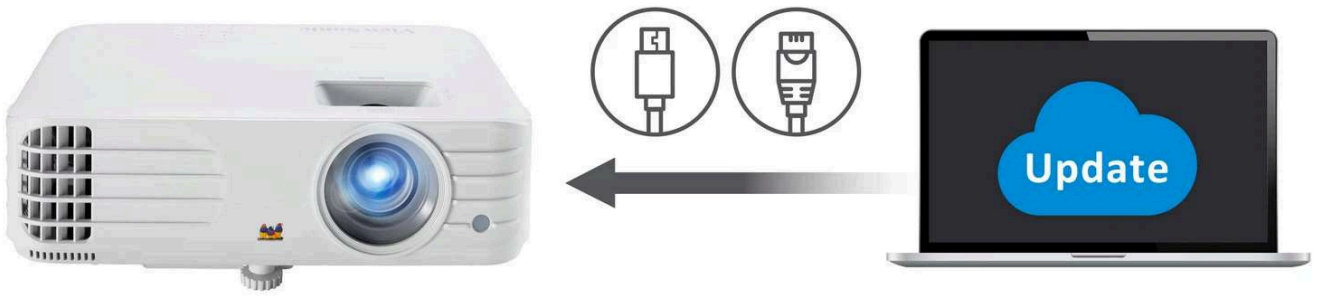
Fuente de alimentación USB



Una forma más sencilla de actualizar el software del proyector

La actualización del software del proyector ViewSonic está disponible en línea y le brinda la capacidad de mantener el firmware de su proyector actualizado de manera fácil y conveniente solo con USB y LAN; no es necesario llevar el proyector a un centro de servicio para obtener actualizaciones de software.

Actualización del software del proyector



Conectividad de E/S





- | | | | | | |
|------------------|-----------------|---------------------------|--------------------------|------------------------|-----------|
| 1. Keypad | 4. Power Keypad | 7. USB Tipo A | 10. Entrada de ordenador | 13. S-Vídeo | 16. Vídeo |
| 2. Indicador LED | 5. Zoom/Focus | 8. Puerto HDMI | 11. Salida de ordenador | 14. RJ45 | |
| 3. Lente | 6. IR Frontal | 9. Entrada / Salida Audio | 12. RS-232 | 15. Bloqueo Kensington | |

ESPECIFICACIONES

Especificaciones

Sistema de proyección: 0.47" 1080p

Resolución nativa: 1920x1080

Tipo DMD: DC3

Brillo: 4000 ANSI Lumens

Relación de contraste con modo SuperEco: 12000:1

Display Color: 1.07 Billion Colours

Tipo de fuente de luz: Lamp

Vida de la fuente de luz (Normal): 4000

Vida de la fuente de luz (SuperEco): 20000

Vatios de la lámpara: 245W

Lente: F=2.0~2.05, f=15.843-17.445mm

Compensación de proyección: 110%+/-6%

Ratio de proyección: 1.5-1.65

Zoom óptico: 1.1x

Zoom digital: 0.8x-2.0x

Tamaño de la imagen: 30"-300"

Distancia de proyección: 1.00m-10.96m

(100"@3.32m)

Keystone: +/- 40° (V)

Desplazamiento de lente Rango Vertical: Yes (+/- 5%)

Ruido audible (Normal): 32dB

Audible Noise (Eco): 27dB

Input Lag: 16ms

Resoluciones soportadas: VGA(640 x 480) to WUXGA_RB(1920 x 1200)

*RB-Reduced Blanking

Compatibilidad con HDTV: 480i, 480p, 576i, 576p, 720p, 1080i, 1080p

Compatibilidad de vídeo: NTSC, PAL, SECAM

Frecuencia horizontal: 15K-102KHz

Velocidad de exploración vertical: 23-120Hz

Entradas

Entrada PC (compartido por componente): 1

Compuesto: 1

S-Video: 1

HDMI: 2

(HDMI 1.4/ HDCP 1.4)

Entrada de audio (3.5 mm): 1

Entrada RJ45: 1

(LAN control)

Salidas

Salida monitor: 1

Salida Audio (3.5 mm): 1

Altavoz: 10W

USB Tipo A (alimentación): 1 (5V/ 1.5A)
