

# EPSON®

EXCEED YOUR VISION

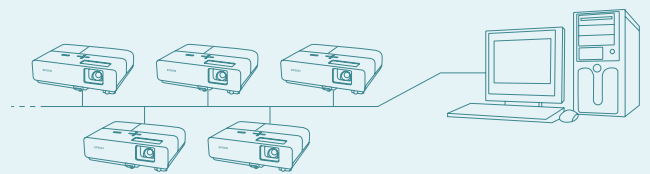
## Epson EMP 83/822

### Rendimiento, fiabilidad y control en cualquier lugar

Estos robustos y asequibles proyectores profesionales combinan una extraordinaria calidad con una amplia conectividad. Su facilidad de uso y configuración, así como su amplia variedad de opciones de ahorro de energía, los convierten en el compañero ideal en sus presentaciones.

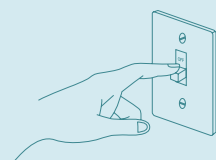
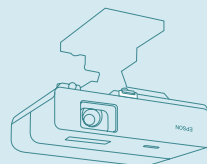
#### Excelente conexión para redes LAN

Conecte su Epson EMP-822 o Epson EMP-83 directamente a la red de su empresa para realizar el mantenimiento, el control y la gestión del proyector de forma remota.



#### Totalmente preparado para cualquier tipo de instalación

Su gran conectividad permite que se puedan conectar simultáneamente varios dispositivos al proyector; además las funciones de encendido y apagado directo de Epson permiten encender y apagar el proyector mediante el interruptor de la luz. No es necesario esperar a que se enfríe.



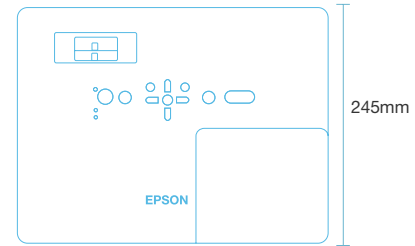
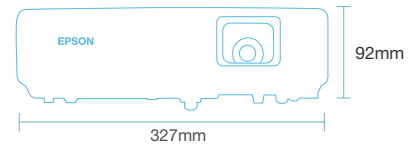
Encendido y apagado directo

#### Ahorre dinero a la vez que protege al medioambiente.

Gracias a la exclusiva tecnología de lámpara ETORL patentada por Epson, se pueden utilizar lámparas de bajo voltaje consiguiendo resultados brillantes, lo que unido al bajo consumo de estos modelos, garantiza que, a la vez que ahorra dinero, protege el medioambiente.



Modelo	Epson EMP-83	Epson EMP-822
<b>Sistema de proyeccló</b>	0,63 pulgadas sin MLA (x3) TFT	0,63 pulgadas con MLA (x3) TFT
<b>Resolució</b>	XGA (1024 x 768)	XGA (1024 x 768)
<b>Luminosidad</b>	<b>2200 ANSI lm / 1600 ANSI lm</b> (Modo de alta luminosidad / modo económico)	<b>2600 ANSI lm / 2080 ANSI lm</b> (Modo de alta luminosidad / modo económico)
<b>Contraste</b>	400:1	400:1
<b>Peso</b>	2,9 kg	2,9 kg
<b>Dimensiones (largo x ancho x alto)</b>	245 x 327 x 92 mm (sin incluir base)	245 x 327 x 92 mm (sin incluir base)
<b>Ruido del ventilador</b>		
<b>Alta luminosidad</b>	35 dB	35 dB
<b>Modo económico</b>	28 dB	28 dB
<b>Lente de proyeccló</b>	Enfoque manual y zoom óptico 1,2x F=1,60-1,74 / F=18,40-22,12 mm	Enfoque manual y zoom óptico 1,2x F=1,60-1,74 / F=18,40-22,12 mm
<b>Lámpara</b>		
<b>Tipo/duracó</b>	170 W UHE / 4.000 horas (3000 horas en modo de alta luminosidad)	170 W UHE / 4.000 horas (3000 horas en modo de alta luminosidad)
<b>Tamaño de pantalla (distancia de proyeccló)</b>	0,84 a 10,42 m (30 a 300 pulgadas)	0,84 a 10,42 m (30 a 300 pulgadas)
<b>Reproducció del color</b>	16,77 millones de colores	16,77 millones de colores
<b>Correcció Keystone</b>	Vertical: -30 a +30 grados Correcció automática Keystone	Vertical: -30 a +30 grados Correcció automática Keystone
<b>AV mute</b>	Sí	Sí
<b>Apagado instantáneo</b>	Sí	Sí
<b>Entradas</b>		
<b>Vídeo</b>	D-sub 15 pins x2, RCA x1, S-Vídeo x1	D-sub 15 pins x2, RCA x1, S-Vídeo x1
<b>Ordenador</b>	RGB x2	RGB x2
<b>Audio</b>	Mini conector hembra estéreo x 2	Mini conector hembra estéreo x 2
<b>Salidas</b>		
<b>Ordenador</b>	D-sub 15 pins x1	D-sub 15 pins x1
<b>Audio</b>	Mini conector hembra estéreo	Mini conector hembra estéreo
<b>Salida del altavoz</b>	7 W monoaural	7 W monoaural
<b>Control</b>	RS-232C	RS-232C
<b>Red</b>	LAN(RJ45) x 1	LAN(RJ45) x 1
<b>Temperatura/altitud de funcionamiento</b>	5°C a 35°C/0 a 2.286 m	5°C a 35°C/0 a 2.286 m
<b>Voltaje de suministro</b>	100-240 V CA ± 10%, 50/60 Hz	100-240 V CA ± 10%, 50/60 Hz
<b>Consumo</b>	100-240 V CA 50/60 Hz 2.8-1,2 A	100-240 V CA 50/60 Hz 2.8-1,2 A
<b>Otras funciones</b>	Encendido/apagado directo, búsqueda automática de la fuente, detección automática de RGB, función de protección del panel de control, 7 modos de color, modo de gran altitud, antirobo (barra de seguridad), bloqueo Kensington, logotipo de usuario, congelación de la imagen, zoom digital electrónico, función de ayuda	Encendido/apagado directo, búsqueda automática de la fuente, detección automática de RGB, función de protección del panel de control, 7 modos de color, modo de gran altitud, antirobo (barra de seguridad), bloqueo Kensington, logotipo de usuario, congelación de la imagen, zoom digital electrónico, función de ayuda
<b>Idioma OSD</b>	24 idiomas	24 idiomas
<b>Rendimiento de red</b>		
<b>Función</b>	Control y gestión del proyector a través de la red SNMP Control Web PJ-Link	Control y gestión del proyector a través de la red SNMP Control Web PJ-Link
<b>Software</b>	EMP Monitor (para Windows) Epson IP Link Projector Control (para Windows)	EMP Monitor (para Windows) Epson IP Link Projector Control (para Windows)
<b>Accesorios suministrados</b>		
<b>Cable de alimentación</b>	3 m	3 m
<b>Cable de ordenador</b>	cable VGA 1,8 m D-sub 15 pins(macho) — D-sub 15 pins (macho)	cable VGA 1,8 m D-sub 15 pins(macho) — D-sub 15 pins (macho)
<b>Mando a distancia</b>	Incluido con pilas	Incluido con pilas
<b>Software incluido</b>	Software del proyector Epson (CD-ROM)	Software del proyector Epson (CD-ROM)
<b>Adhesivo de protección mediante contraseña</b>	Incluido	Incluido
<b>Manuales de usuario</b>	Incluidos	Incluidos
<b>Garantía</b>	3 años	3 años



Epson EMP-83/822



Epson Ibérica, S.A.U.  
Tel.: 93 582 15 00  
Tel.: 902 49 59 69 (Preventa)  
Fax: 93 582 15 55

www.epson.es

Central: Cerdanyola  
Avda. Roma, 18-26  
08290 Cerdanyola del Vallès (Barcelona)  
Delegación: Madrid  
C/ Ribera del Loira, 8-10, planta 2 - Edificio París  
28042 Madrid

Epson® es una marca comercial registrada de SEIKO EPSON® Corporation. Cualquier otro nombre de producto o empresa incluido en el presentadocumento ha sido utilizado únicamente con fines identificativos y puede tratarse de marcas comerciales o marcas registradas desus respectivos propietarios. Con la excepción de errores y omisiones, todas las especificaciones pueden ser modificadas sin previo aviso.

**EPSON®**