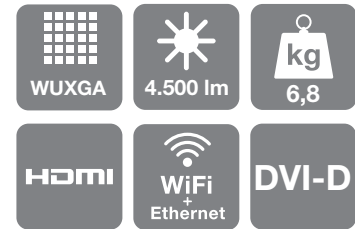


# Epson EB-G5750WU/NL

## INFORMACIÓN DEL PRODUCTO



Este proyector, el mejor de su clase, ha sido diseñado y fabricado para satisfacer los exigentes requisitos de instalación de las grandes salas.

Diseñado para grandes salas de empresas y centros educativos, así como mercados verticales especializados, el proyector ofrece una emisión de luz blanca y una salida de luz de color (CLO) igual de elevadas, gracias a la tecnología 3LCD de Epson. Esto permite que las presentaciones tengan colores vivos a la vez que naturales incluso a la luz del día.

El formato WUXGA del proyector permite a los ponentes utilizar imágenes en pantalla panorámica 16:10 con una calidad de imagen mejor que la resolución de alta definición completa. Su procesamiento de 1.080/24fps es perfecto para proyectar imágenes más suaves y fluidas en la reproducción de vídeos, puesto que crea hasta 60 fotogramas por segundo en el modo desplegable 3-2 y 48 fotogramas por segundo en el modo desplegable 2-2, más cinematográfico.

Red y control EasyMP: supervisa el estado de tu proyector, envía correos electrónicos al administrador y programa alertas para que el proyector envíe un correo al administrador si surge algún problema. Además, puedes emitir un mensaje a la red con el software de proyección EasyMP Network incluido.

La durabilidad del producto está garantizada y el coste total de propiedad se minimiza gracias al panel LCD inorgánico C<sup>2</sup>Fine de larga duración. Para limitar el mantenimiento, el filtro electrostático se puede limpiar o sustituir rápidamente.

El proyector está disponible en dos modelos: el EB-G5750WU con la lente estándar y el EB-G5750WUNL, que se suministra sin lente. Están disponibles cinco lentes opcionales que te permitirán crear el proyector perfecto para la sala en cuestión y para los diferentes tipos de contenidos multimedia.

## PRINCIPALES CARACTERÍSTICAS

- Resolución WUXGA
- 3LCD para una calidad de imagen insuperable
- 4.500 lúmenes para visualización brillante a la luz del día
- Desplazamiento de la lente
- Instalación y funcionamiento sencillos
- Gran variedad de opciones de conectividad
- Bajo mantenimiento



**EPSON**  
EXCEED YOUR VISION

## ESPECIFICACIONES DEL PRODUCTO

TECNOLOGÍA DE PROYECCIÓN	Tecnología 3LCD 0,76 pulg. con MLA (C <sup>2</sup> Fine)
RESOLUCIÓN	WUXGA – 1.920 x 1.200 (relación de aspecto 16:10)
EMISIÓN DE LUZ BLANCA* Modo normal / económico	4.500 / 3.600 lúmenes
EMISIÓN DE LUZ EN COLOR* Modo normal / económico	4.500 / 3.600 lúmenes
CONTRASTE	1.500:1
LÁMPARA Duración (Modo normal / económico) Tipo	2.000 / 3.000 horas 330W UHE
LENTES	EB-G5750WU: lente estándar EB-G5750WUNL: sin lente Lentes opcionales disponibles: para obtener información completa, consulte las Especificaciones de las lentes opcionales
CONECTIVIDAD Entrada de vídeo	1 x RCA, 1 x S-Vídeo, 1 x componente (D-sub 15 pines), 1 x HDMI, 1 x DVI-D, 1 x 5-BNC, 1 x 1-BNC
Entrada de sonido	3 x mini-jack estéreo, 1 x RCA (R/L), 1 x HDMI
Entrada digital	1 x HDMI, 1 DVI-D
Entrada de ordenador	1 x D-sub 15 pines (RGB), 1 x 5-BNC, 1 x DVI-D
Entrada de control	1 x RJ-45, 1 RS-232C
Salida de ordenador	1 x D-sub 15 pines (RGB)
Salida de sonido	1 x mini-jack estéreo
Conexión inalámbrica	1 x unidad LAN inalámbrica (802.11 a/b/g), 1 x llave USB de conexión inalámbrica rápida opcional
CARACTERÍSTICAS AVANZADAS Seguridad	Orificio para cable de seguridad, bloqueo de lente, bloqueo Kensington, protección por contraseña, bloqueo de la unidad LAN inalámbrica
Funcionamiento	Desplazamiento de la lente, función de pantalla dividida, desplegable 2-2, encendido y apagado directos, apagado instantáneo
Funciones EasyMP Pantalla	EasyMP PC-Free, proyección EasyMP Network, red y control EasyMP 8 modos de color (Incluyendo modo de simulación DICOM)
IDIOMAS	Inglés / francés / alemán/ italiano / español / portugués / coreano / chino / ruso / neerlandés / danés / húngaro / checo / polaco / noruego / finés / sueco / griego / turco / árabe / japonés / chino tradicional / rumano / esloveno / ucraniano / catalán / tailandés
NIVEL DE RUIDO Modo normal / económico	39dB / 33dB
SONIDO	1 x 7 vatios
PESO	6,8kg
DIMENSIONES (ancho x largo x alto)	470 x 311,5 x 135mm
CONSUMO DE ELECTRICIDAD Normal / Económico En espera	451W / 376W 0,47W
GARANTÍA	3 años para la unidad principal; 1 año para la lámpara

\* Medición según ISO 21118

## INFORMACIÓN DEL PRODUCTO

MODELO DE PROYECTOR	EB-G5750WU	EB-G5750WUNL
CÓDIGO SKU		
CÓDIGO DE BARRAS		
CONTENIDO DE LA CAJA	Proyector Lente estándar Cable de alimentación Cable de ordenador Mando a distancia y baterías Cubierta de la lente Cubierta de cable Unidad LAN inalámbrica Software incluido Juego de manuales del usuario	Proyector Cable de alimentación Cable de ordenador Mando a distancia y baterías Cubierta de la lente Cubierta de cable Unidad LAN inalámbrica Software incluido Juego de manuales del usuario
PESO BRUTO	10,7kg	10,04kg
DIMENSIONES DE LA CAJA (ancho x largo x alto)	570 x 549 x 282mm	570 x 549 x 282mm



Epson Ibérica, S.A.U.  
Tel.: 93 582 15 00  
Tel.: 902 49 59 69 (Preventa)  
Fax: 93 582 15 55

www.epson.es

Central: Cerdanyola  
Avda. Roma, 18-26  
08290 Cerdanyola del Vallès (Barcelona)  
Delegación: Madrid  
C/ Ribera del Loira, 8-10, planta 2 - Edificio Paris  
28042 Madrid

Las marcas comerciales o marcas registradas son propiedad de Seiko Epson Corporation o de sus respectivos propietarios. La información sobre los productos puede estar sujeta a modificación en función de las actualizaciones en sus especificaciones.

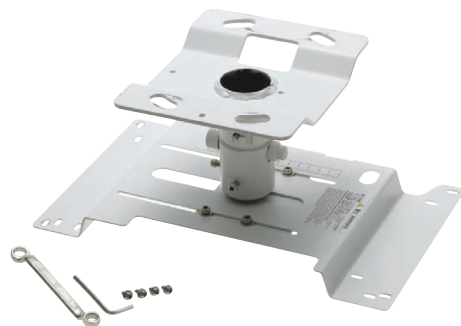
## LENTES OPCIONALES

- Lente estándar  
V12H004S05 (ELPLS05)
- Lente gran angular de proyección posterior  
V12H004R03 (ELPLR03)
- Lente teleobjetiva de media distancia 1  
V12H004M04 (ELPLM04)
- Lente objetiva de media distancia 2  
V12H004M05 (ELPLM05)
- Lente teleobjetiva de larga distancia  
V12H004L06 (ELPLL06)

Consulte la tabla de Especificaciones de las lentes opcionales para ver la información completa

## ACCESORIOS OPCIONALES

- Lámpara de repuesto  
V13H010L63 (ELPLP63)
- Filtro de aire  
V13H134A17 (ELPAF17)
- Unidad LAN inalámbrica
- Llave USB de conexión inalámbrica rápida  
V12H005M08 (ELPAP08)
- Pantalla extraíble de 80 pulgadas 16:10  
V12H002S24 (ELPSC24)
- Cámara de documentos Epson
- Cámara de documentos USB Epson  
V12H321003 (ELPDC06)
- Montaje en techo  
V12H003B22 (ELPMB22)
- Tubo de montaje en techo 668 – 918mm  
V12H003P13 (ELPPFP13)
- Tubo de montaje en techo 918 – 1.168mm  
V12H003P14 (ELPPFP14)



Montaje en techo adaptado para seguridad e instalación fácil

**EPSON**®