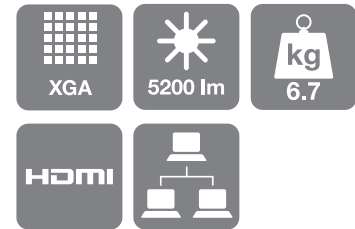


Epson EB-G5900/NL

INFORMACIÓN DEL PRODUCTO



Este proyector, el mejor de su clase, ha sido diseñado y fabricado para satisfacer los exigentes requisitos de instalación de las grandes salas.

Diseñado para grandes salas de empresas y centros educativos, el proyector ofrece una emisión de luz blanca y una emisión de luz de color (CLO) igual de elevadas, gracias a la tecnología 3LCD de Epson. Esto permite que las presentaciones tengan colores vivos a la vez que naturales incluso a plena luz del día.

La durabilidad del producto está garantizada, y el coste total de propiedad se minimiza gracias al panel LCD inorgánico C²Fine y a la lámpara, ambos de larga duración. Para limitar el mantenimiento, el filtro electrostático se puede limpiar o sustituir rápidamente. Además, es respetuoso con el medio ambiente puesto que ofrece un diseño sin pintura, lentes sin plomo y embalaje reciclable.

El proyector está disponible en dos versiones: el EB-G5900 con lente estándar y el EB-G5900NL que se suministra sin lente. Están disponibles cinco lentes opcionales que te permitirán crear el proyector perfecto para la sala en cuestión y para los diferentes tipos de contenidos multimedia.

PRINCIPALES CARACTERÍSTICAS

- 3LCD para una calidad de imagen insuperable
- 5200 lumens para una visualización brillante a plena luz del día
- Desplazamiento de la lente
- Instalación y funcionamiento sencillos
- Bajo mantenimiento con lámpara de larga duración



EPSON
EXCEED YOUR VISION

ESPECIFICACIONES DEL PRODUCTO

TECNOLOGÍA DE PROYECCIÓN	Tecnología 3LCD 0,8 pulgadas con MLA
RESOLUCIÓN	XGA – 1024 × 768 (relación de aspecto 4:3) Hasta 1080 p
EMISIÓN DE LUZ BLANCA* Modo normal / económico	5200 / 4160 lumens
EMISIÓN DE LUZ EN COLOR* Modo normal / económico	5200 / 4160 lumens
CONTRASTE	1000:1
LÁMPARA Duración (Modo normal / económico) Tipo	2.000 / 3.000 horas 275 W UHE
LENTES	EB-G5900: lente estándar EB-G5900NL: sin lente Lentes opcionales disponibles (para obtener información completa, consulte las Especificaciones de las lentes opcionales)
CONECTIVIDAD Entrada de vídeo Entrada de sonido Entrada digital Entrada de ordenador Entrada de control Salida de ordenador Salida de sonido	1 × RCA, 1 × S-Video, 2 × componentes (vía D-sub 15 pines), 1 × HDMI, 1 × 1-BNC 3 × mini-jack estéreo, 1 × RCA (R/L), 1 × HDMI 1 × HDMI 2 × D-sub 15 pines (RGB), 1 × 5-BNC 1 × RJ-45, 1 RS-232C 1 × D-sub 15 pines (RGB) 1 × estéreo mini-jack
CARACTERÍSTICAS AVANZADAS Seguridad Funcionamiento Funciones EasyMP Pantalla	Orificio para cable de seguridad, bloqueo de lente, orificio para bloqueo Kensington, protección por contraseña Desplazamiento de la lente, función de pantalla dividida, encendido y apagado directos, apagado instantáneo Red y control EasyMP 8 modos de color (incluyendo modo de simulación DICOM)
IDIOMAS	Inglés / francés / alemán / italiano / español / neerlandés / portugués / danés / ruso / sueco / noruego / finés / polaco / húngaro / esloveno / checo / ucraniano / rumano / catalán / griego / turco / árabe / japonés / coreano / chino tradicional / chino simplificado / tailandés
NIVEL DE RUIDO Modo normal / económico	38 dB / 32 dB
SONIDO	1 × 7 W
PESO	6,7 kg
DIMENSIONES (ancho × alto × largo)	470 × 135 × 311,5 mm
CONSUMO DE ENERGÍA Modo normal/económico Modo de espera	373 W / 311 W 0,47 W
GARANTÍA	2 años para la unidad principal; 1 año para la lámpara

* Medición según ISO 21118

INFORMACIÓN LOGÍSTICA

MODELO DE PROYECTOR	EB-G5900	EB-G5900NL
CÓDIGO SKU		
CÓDIGO DE BARRAS		
CONTENIDO DE LA CAJA	Proyector Lente estándar Cable de alimentación Cable de ordenador Mando a distancia y baterías Cubierta de la lente Cubierta de cable Cubierta del bloqueo de lente Adhesivo de protección mediante contraseña Software incluido Juego de manuales del usuario	Proyector Cable de alimentación Cable de ordenador Mando a distancia y baterías Cubierta de la lente Cubierta de cable Cubierta del bloqueo de lente Adhesivo de protección mediante contraseña Software incluido Juego de manuales del usuario
PESO BRUTO		
DIMENSIONES DE LA CAJA (ancho × largo × alto)		



Epson Ibérica, S.A.U.
Tel.: 93 582 15 00
Tel.: 902 49 59 69 (Preventa)
Fax: 93 582 15 55

www.epson.es

Central: Cerdanyola
Avda. Roma, 18-26
08290 Cerdanyola del Vallés (Barcelona)
Delegación: Madrid
Complejo Empresarial Avalon
C/ Santa Leonor, 65 Edificio E – 1ª planta Módulo C
28037 Madrid

Las marcas comerciales o marcas registradas son propiedad de Seiko Epson Corporation o de sus respectivos propietarios.
La información sobre los productos puede estar sujeta a modificación en función de las actualizaciones en sus especificaciones.

Epson EB-G5900/NL

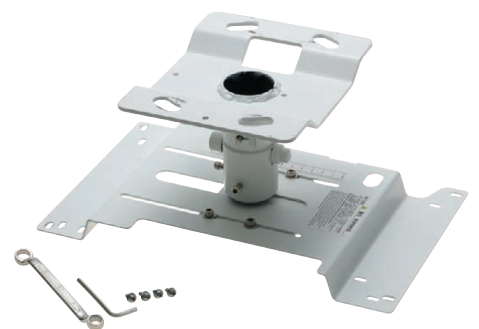
LENTES OPCIONALES

- Lente estándar (ELPLS05)
- Lente gran angular de proyección posterior (ELPLR03)
- Lente teleobjetivo de media distancia 1 (ELPLM04)
- Lente teleobjetivo de media distancia 2 (ELPLM05)
- Lente teleobjetivo de larga distancia (ELPLL06)

Consulte la tabla de Especificaciones de las lentes opcionales para ver la información completa

ACCESORIOS OPCIONALES

- Lámpara de recambio (ELPLP63)
- Filtro de aire (ELPAF17)
- Pantalla extraíble de 80 pulgadas 16:10 (ELPSC24)
- Cámara de documentos Epson de escritorio (ELPDC11)
- Cámara de documentos USB Epson (ELPDC06)
- Kit para fijación en techo (ELPMB22)
- Tubo de montaje en techo de 668–918 mm (ELPFP13)
- Tubo de montaje en techo de 918–1.168 mm (ELPFP14)



Montaje en techo adaptado para seguridad e instalación fácil

EPSON®