

## Especificaciones de las cámaras digitales COOLPIX 3200/COOLPIX 2200 de Nikon

<b>Tipo:</b>	Cámara digital E3200/E2200
<b>Píxeles efectivos:</b>	3,2 millones (E3200)/2,0 millones (E2200)
<b>CCD:</b>	<b>E3200:</b> Tipo 1/2,7 de pulgada (3,34 millones de píxeles totales) <b>E2200:</b> Tipo 1/3,2 de pulgada (2,14 millones de píxeles totales)
<b>Modos de imagen:</b>	<b>E3200:</b> High (2.048*), Normal (2.048), Normal (1.600), Pantalla de ordenador (1.024), Pantalla de televisor (640) <b>E2200:</b> High (1.600*), Normal (1.600), Pantalla de ordenador (1.024), Pantalla de televisor (640)
<b>Objetivo:</b>	<b>E3200:</b> Nikkor zoom 3x; f=5,8-17,4mm (equivalente a 38-115mm en el formato de 35mm); Zoom digital: hasta 4x <b>E2200:</b> Nikkor zoom 3x; f=4,7-14,1mm (equivalente a 36-108mm en el formato de 35mm); Zoom digital: hasta 4x
<b>Pantalla LCD:</b>	LCD TFT de 1,6 pulgadas y 80.000 puntos, de polisilicio a prueba de bajas temperaturas, con ajuste de brillo de 5 niveles
<b>Soporte de almacenamiento:</b>	Memoria interna: aprox. 14,5MB, tarjeta de memoria SD
<b>Iluminador auxiliar de AF:</b>	Se dispara automáticamente en condiciones de iluminación escasa (sólo en la E3200)
<b>Modos de disparo:</b>	Automático, Auxiliar de escena (Retrato, Paisaje, Deportes, Retrato nocturno), Escena (Fiesta/Interior, Playa/Nieve, Puesta de sol, Anochecer/Amanecer, Paisaje nocturno, Primeros planos, Museo, Fuegos artificiales, Copia, Contraluz, Auxiliar para panorámicas), Indicador de efecto borroso, Impresión de la fecha, Contador de fecha, Disparador automático (10 seg.), BSS (Selector del mejor disparo)
<b>Modos de captura:</b>	Fotograma a fotograma, Continuo, Multidisparo 16 (16 imágenes 1/16 del tamaño) Opciones de color (Color estándar, Color vivo, Blanco y negro, Sepia, Frio)
<b>Película:</b>	Película TV (640) a 15fps, Pequeña (320) a 15fps, Más pequeña (160) a 15fps
<b>Duración de la película:</b>	<b>E3200:</b> Con sonido <b>E2200:</b> Sin sonido (memoria interna): Película TV (640): aprox. 26 seg., Pequeña (320): aprox. 52 seg., Más pequeña (160): aprox. 211 seg.
<b>Número de imágenes:</b>	<b>E3200:</b> (con la memoria interna): High (2.048*): aprox. 9, Normal (2.048): aprox. 18 <b>E2200:</b> (con la memoria interna): High (1.600): aprox. 15, Normal (1.600): aprox. 29
<b>Flash incorporado:</b>	Gama de distancias de disparo: <b>E3200:</b> aprox. 0,4-3,4m (GA), aprox. 0,4-2,0m (T) <b>E2200:</b> 0,4-3,7m (GA) 0,4-2,0m (T) Modos de flash: Automático, Reducción de pupilas rojas, Flash luz de día, Flash cancelado (desactivado), Sincronización lenta.
<b>Interfaz:</b>	USB
<b>Duración de las pilas:</b>	<b>E3200:</b> Aprox. 320 fotografías con dos pilas EN-MH1, aprox. 140 fotografías con dos pilas alcalinas cuando se usa la pantalla LCD <b>E2200:</b> Aprox. 350 fotografías con dos pilas EN-MH1, aprox. 150 fotografías con dos pilas alcalinas cuando se usa la pantalla LCD
<b>Fuentes de alimentación:</b>	Dos pilas de NiMH recargables EN-MH1 de Nikon, una batería de litio CRV3, dos pilas alcalinas LR6 (AA), dos pilas de níquel-manganeso ZR6 (AA), dos pilas de litio FR6/LR1 (AA), un adaptador de CA EH-62B
<b>Dimensiones (an x al x pr):</b>	88 x 65 x 38mm aprox.
<b>Peso:</b>	140g aprox. (sin pilas ni tarjeta de memoria)
<b>Accesorios incluidos:</b>	Correa, Cable USB, Cable de vídeo/audio (E3200), Cable de vídeo (E2200), pila recargable (EN-MH1)*, Cargador de pilas*, CD-ROM de Nikon View, Guía de inicio rápido y Manual de instrucciones. *En lugar de estos productos, en algunos países o zonas geográficas se suministran dos pilas LR6 (AA).
<b>Accesorios opcionales:</b>	Pila de Ni-MH recargable EN-MH1-B2, Cargador de pilas, adaptador de CA EH-62B, Estuche blando, Tarjeta de memoria SD y Estuche impermeable WP-CP1*
	* No está disponible en algunos países o zonas geográficas.

### Requisitos del sistema para Nikon View

<b>Macintosh</b>	<b>SO:</b> Mac® OS 9.0-9.2, Mac® OS X (10.1.3 o posterior) <b>Modelos:</b> iMac™, iMac™ DV, Power Macintosh® G3 (azul y blanco), Power Mac™ G4 o posterior; iBook™, PowerBook® G3 o posterior (sólo compatible con puertos USB incorporados) <b>RAM:</b> Se recomienda un mínimo de 64MB <b>Disco duro:</b> Se necesitan 60MB para la instalación, y una cantidad adicional equivalente al doble de la capacidad de la tarjeta de memoria de la cámara más 10MB cuando se ejecuta Nikon View <b>Visualización:</b> 800 x 600 con color de 16 bits (se recomienda color total) <b>Otros:</b> Para la instalación se requiere una unidad CD-ROM
<b>Windows</b>	<b>SO:</b> Versiones preinstaladas de Windows® 98SE, Windows® Me, Windows® 2000 Professional, Windows® XP Home Edition o Windows® XP Professional <b>Modelos:</b> Sólo es compatible con modelos que tengan puerto USB incorporado <b>CPU:</b> Pentium® 300MHz o superior <b>RAM:</b> Se recomienda un mínimo de 64MB <b>Disco duro:</b> Se necesitan 60MB para la instalación, y una cantidad adicional equivalente al doble de la capacidad de la tarjeta de memoria de la cámara más 10MB cuando se ejecuta Nikon View <b>Visualización:</b> 800 x 600 con color de 16 bits (se recomienda color total) <b>Otros:</b> Para la instalación se requiere una unidad CD-ROM

Microsoft® y Windows® son marcas registradas o marcas comerciales de Microsoft Corporation en los Estados Unidos y/u otros países. Macintosh® y QuickTime® son marcas registradas o marcas comerciales de Apple Computer Inc. en los Estados Unidos y/u otros países. El Logo SD es una marca comercial. PictBridge es una marca comercial. Los productos y nombres de marca son marcas comerciales o marcas registradas de sus respectivas compañías. Las imágenes de las pantallas y los LCD que aparecen en este folleto son simulaciones.  
Las especificaciones y el equipo pueden ser modificados sin previo aviso ni obligación alguna por parte del fabricante. Enero de 2004. ©2004 NIKON CORPORATION



**AVISO**

PARA GARANTIZAR UN USO CORRECTO, LEA LOS MANUALES DETENIDAMENTE ANTES DE UTILIZAR EL EQUIPO. PARTE DE LA DOCUMENTACIÓN SE SUMINISTRA ÚNICAMENTE EN CD-ROM.



**FINICON**, S.A., C/Chenillas, 61 Nave-8, Polígono Pedrosa, 08900 L'Hospitalet de Llobregat, Barcelona, Tel: 34 93 2649390, Fax 34 93 2634002. **Eduardo Urdíno** y **Ca. S.A.U.I.T.I.**, Augusto 1225, Buenos Aires 11111, Tel: (54) 11-4811-1354. **T. Tanaka S.A.**, Rua Martin Francisco 438, 01126-000 São Paulo-SP, Tel: (55) 11-3825-2255. **(Grupo Urdíno) Vilamar Ltda.**, Edifício Terrageff, Calle Augusto Leguia Sur No. 160, Santiago, Tel: (56) 2-234-0222. **Imágenes Fotográficas S.A.**, Av. Independencia 1073, Zona Universitaria Santo Domingo, Tel: (1) 809-692-7172. **Novartis Fotográficas S.A.**, av. Dr. Jiménez 159, Colonia Doctores, Tel: (59) 52-5588-4744. **Telefoto Internacional Zona Libre S.A.**, Apartado 31051, Calle 15 y D Edificio No. 24, Zona Libre de Colón, Tel: (607) 441-1588.

**NIKON CORPORATION**  
Fuji Bldg., 2-3, Marunouchi 3-chome,  
Chiyoda-ku, Tokyo100-8331, Japan  
[www.nikon-image.com/eng/](http://www.nikon-image.com/eng/)



*At the heart of the image*  
En el corazón de la imagen

CÁMARA DIGITAL  
**COOLPIX**  
**3200**  
**2200**

**Compacta y ligera**  
**Objetivo Nikkor zoom óptico 3x**  
**15 modos de escena**

**COOLPIX 3200**  
3,2 megapíxeles efectivos

**COOLPIX 2200**  
2,0 megapíxeles efectivos

# La manera más simple de inmortalizar esos divertidos momentos en familia.

Fáciles de manejar.

Agarre cómodo para una fácil sujeción.

Óptica Nikon para conseguir fotografías llenas de vida y con todo detalle.

Tecnologías avanzadas para disfrutar aún más.

Nuevas cámaras COOLPIX 3200 de 3 megapíxeles y COOLPIX 2200 de 2 megapíxeles: las cámaras digitales compactas y ligeras para llevárselas a todas partes.

Prueba la última tecnología digital.

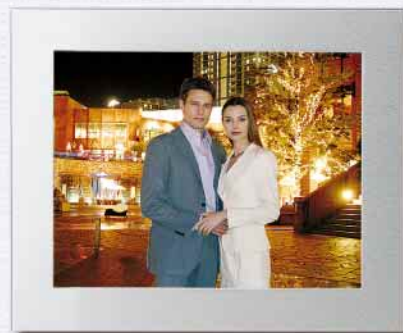


**COOLPIX 3200**  
3,2 megapíxeles efectivos



**COOLPIX 2200**  
2,0 megapíxeles efectivos



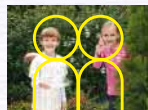


## Simplicidad digital

La pantalla LCD de gran tamaño y fácil utilización hace que configurar la cámara, visualizar las fotografías y ver las imágenes grabadas sea un juego de niños.



**Fiesta/Interior**



**Auxiliar para retratos**

El práctico modo Auxiliar para retratos permite a todo el mundo conseguir resultados dignos de los mejores fotógrafos.



Los cuatro modos Escena más utilizados disponen de Auxiliar de escena y se puede acceder a ellos con solo girar el dial.

- Retrato**
- Paisaje**
- Deportes**
- Retrato nocturno**

### Otros modos Escena...

- Fiesta/Interior**
- Anochecer/Amanecer**
- Museo**
- Contraluz**
- Playa/Nieve**
- Paisaje nocturno**
- Fuegos artificiales**
- Auxiliar para panorámicas**
- Puesta de sol**
- Primeros planos**
- Copia**

## Calidad a toda prueba

Puedes estar orgulloso de tu Nikon COOLPIX. Nikon combina óptica de precisión, experiencia digital y la máxima calidad para hacer que fotografiar sea sencillísimo tanto para ti como para tu familia.



**Teleobjetivo**



**Gran angular**

El objetivo Nikkor zoom óptico 3x de gran calidad se combina con la tecnología digital Nikon para obtener fantásticas fotografías con la máxima nitidez.

### Da el salto a la fotografía avanzada

Llena todo el encuadre con el sujeto más pequeño que puedas imaginarte y revela los detalles de todos esos objetos cotidianos: el modo Macro permite realizar sorprendentes primeros planos a tan solo 4cm.



**Modo Macro**

El iluminador auxiliar de AF\* incorporado ayuda a conseguir siempre el enfoque preciso cuando se fotografía con escasa iluminación.

(\*Sólo la E3200.)

La detección de efecto borroso indica si es necesario volver a hacer una determinada fotografía.



Blanco y negro



Color estándar

Sepia



## Toda una serie de divertidas funciones

Experimenta todo el potencial de la fotografía digital.

**PictBridge** permite enviar las imágenes directamente a una impresora\*, sin necesidad de un ordenador.

(\*Cuando se utilizan las cámaras E3200 y E2200 con impresoras compatibles con PictBridge.)



Disponer de una **memoria interna de gran capacidad** es como tener siempre listo en la cámara un carrete de película reutilizable. Además, transferir las imágenes de la memoria interna de la cámara a la tarjeta de memoria SD, o viceversa, es muy fácil.



El **modo Película** permite captar la acción en directo con sonido\*, mientras que la conexión con el televisor hace posible mostrar a familiares y amigos los videoclips en un tamaño mayor.

(\*Sólo en la E3200.)



5 opciones de color disponibles para unos resultados más creativos: a elegir entre fotografía en color estándar, color vívido, blanco y negro, sepia o frío.



Frío



Color vívido

### El software Nikon View y Fotoshare incluido

permite adjuntar fácilmente las imágenes a los mensajes de correo electrónico, cambiar el tamaño de las fotografías, corregir los ojos rojos y compartir las fotografías con familiares y amigos.



El **Contador de fecha** permite hacer que los acontecimientos especiales sean aún más memorables contando los días que faltan para la gran ocasión o bien los días que han transcurrido desde entonces.

Gracias a la **amplia gama de posibilidades de alimentación**, podrás elegir entre las pilas (alcalinas) recargables o desechables más utilizadas para estar seguro de no perderte ningún momento especial.

El **Selector del mejor disparo de Nikon (BSS)** realiza una serie de fotografías y selecciona la más nítida.

### Estuche impermeable opcional\*

Con el estuche impermeable opcional, podrás fotografiar bajo la lluvia, en la playa o incluso debajo del agua, buceando a una profundidad de hasta 40m.

(\*Diseño sujeto a modificaciones sin previo aviso.)

