



CÁMARA DIGITAL
COOLPIX
8800

At the heart of the image
En el corazón de la imagen



8,0 Megapíxeles efectivos

35-350 mm

Objetivo Nikkor Zoom ED de 10 aumentos (equiv. 32 mm [135])

VR Reducción de vibración

Sincronización lenta con VR:

VR permite captar el fondo con nitidez, incluso con el flash de sincronización lenta.

Configuración de la cámara: •Distancia focal: 18 mm (equiv. a 71 mm en 35 mm [135]) •Medición de la exposición: matricial •Modo de exposición: manual •Velocidad de obturación: 2 segundos •Abertura: f/3,7 •VR: activada



Asistente AF del flash/Luz del disparador automático

Botón FUNC

Alimentación

Disparador

Modo de flash

Compensación de la exposición

Panel de control

Capacidad de disparo versátil

Automático y 15 modos de escena

Cuando desee exposiciones perfectas en el acto, los Modos de escena de la COOLPIX 8800 pueden ajustar automáticamente los controles de la cámara para el tipo de imagen concreto que quiera tomar. Y con el modo Auto puede capturar imágenes sin preocuparse por que las situaciones cambien rápidamente. Las fastuosas y vivas imágenes que producen estos modos son ideales para la impresión directa.

Modos de disparo avanzado (P, S, A y M)

Para obtener un control más creativo, seleccione el modo de exposición adecuado: Automático programado [P], Automático con prioridad a la obturación [S], Automático con prioridad a la apertura [A] o Manual [M]. La moderada saturación del color de estas imágenes permite que sea más sencillo su manejo en la postproducción mediante ordenador.

Opciones fotográficas de disparo

Medición matricial exclusiva de Nikon

Las condiciones de luz cambian constantemente. Por eso, la COOLPIX 8800 ofrece tres opciones distintas de medición de la luz. El sensor matricial de 256 segmentos resulta perfecto para las situaciones que cambian rápidamente o para esas ocasiones en las que resulta necesario el funcionamiento automático. Para obtener unos resultados más creativos, también puede seleccionar los modos de medición ponderada central, puntual o AF puntual.

Autofoco multizona

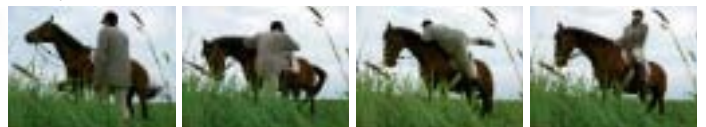
Seleccione manualmente alguna de las nueve zonas de enfoque, o deje que el modo Auto elija automáticamente entre cinco zonas de enfoque.



AF multizona de 9 zonas

Capture el movimiento

Puede tomar hasta siete imágenes de 8 megapíxeles (3.264 x 2.448) a tamaño completo a 2,3 fps.



Diseñada para un uso sencillo



El **cuerpo de aleación de magnesio** ligero y resistente presenta un diseño ergonómico muy eficiente.



La **pantalla de LCD** de ángulo variable hace más sencillo disparar desde distintas perspectivas.



El **visor electrónico (EVF)** proporciona una resolución de 235.000 puntos con retroiluminación para asegurar una visibilidad óptima.



El **dial de Modo** le permite un acceso fácil y rápido a cada modo.

Flash incorporado con la nueva reducción de ojos rojos avanzada de Nikon

El flash automático incorporado de la COOLPIX 8800 tiene seis modos de flash: Flash automático, Flash cancelado, Reducción de ojos rojos, Flash luz de día, Flash de sincronización lenta y Sincronización a la cortinilla trasera. También cuenta con Reducción de ojos rojos avanzada. Esta nueva tecnología elimina los ojos rojos antes de que se vean.

Reducción de ojos rojos avanzada:



Activada



Desactivada

Potencial de imagen increíble. Compruébelo en el interior.

Prestaciones prácticas y creativas



Modo de película de TV

Grabe películas (640 x 480 píxeles, 30 fps) con sonido de hasta 35 segundos de duración. La salida AV directo le permite mostrar las películas e imágenes en una pantalla de televisión. Y el modo fotografía a intervalos crea automáticamente películas QuickTime a partir de imágenes a intervalos. En los modos de película también funciona VR.

Nueva compensación de la exposición con D-Lighting

Además de la imagen original, la nueva función D-Lighting crea una copia en la que se da más brillo a las zonas subexpuestas sin alterar las zonas correctamente expuestas. Disponible en modo de reproducción.



Con D-Lighting



Sin D-Lighting

Puesta de sol con VR: Incluso en condiciones de iluminación pobres, como en las puestas de sol, VR permite tomar preciosas fotografías sin trípode a bajas velocidades de obturación. Notará la diferencia. **Configuración de la cámara:** •Distancia focal: 24 mm (equiv. a 94 mm en 35 mm [135]) •Medición de la exposición: matricial •Modo de exposición: manual •Velocidad de obturación: 1/30 de segundo •Abertura: f/5,7 •VR: activada



AE-BSS para la exposición correcta

AE-BSS (Selector mejor disparo - Exposición automática) selecciona automáticamente la mejor exposición relativa de una serie de imágenes consecutivas. Se pueden seleccionar tres modos: modo Realces, modo Sombras y modo Histograma.



Modo Realces



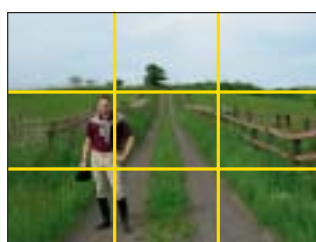
Modo Sombras

Horquillado de balance de blancos

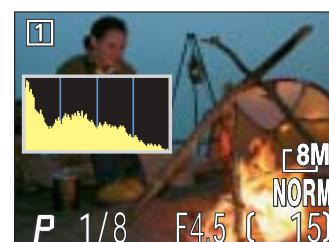
Con un sólo disparo captura automáticamente la misma escena con tres ajustes distintos del balance de blancos (rojizo, valor seleccionado, azulado). Resulta muy útil cuando se realizan fotografías con varias fuentes de luz.

Pantalla con ayuda para el disparo

Las guías de encuadre del monitor LCD y EVF le ayudarán a encuadrar las tomas, a la vez que la pantalla Histograma en tiempo real le permitirá seleccionar el mejor valor para la exposición. También es posible personalizar la GUI (interfaz gráfica de usuario), grande y de fácil visión, para que únicamente muestre sus funciones favoritas.



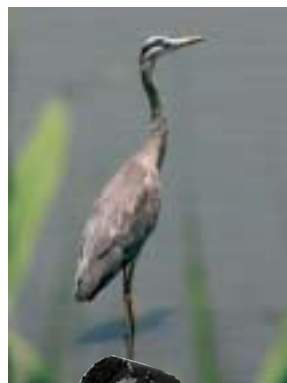
Guías de encuadre



Histograma en tiempo real



Convertor de gran angular WM-E80



Convertor de teleobjetivo TC-E17ED



Convertor de ojo de pez FC-E9

Dial de control

Botón de menús

Botón de revisión rápida

Multiselector

Botón del disparador automático/borrado

Botón de pantalla

Impresión directa

La COOLPIX 8800 se conecta directamente a una impresora compatible con PictBridge. Lo que significa que no necesita un ordenador para imprimir las imágenes.



Características adicionales:

- El formato **JPEG EXTRA**, recientemente adoptado, ofrece una calidad superior de las imágenes con una compresión menor (relación de compresión: 1/2 aproximadamente).
- Grabación de datos **RAW** para un posterior tratamiento de imágenes.
- Nueva batería **EN-EL7** de mayor duración (aprox. 240 imágenes).
- Controlador remoto inalámbrico **ML-L3** para los autorretratos o las fotos de grupos.
- **BSS** (selector mejor disparo) selecciona automáticamente la imagen más nítida de una serie de tomas consecutivas.
- **Modo Buffer 5 disparos**: mantenga pulsado el disparador hasta el momento decisivo y suéltelo. La COOLPIX 8800 grabará las últimas cinco tomas consecutivas.
- Cuenta con modos de exposiciones largas (**Time/Bulb**) de hasta 10 minutos.
- Compatible con **USB 2.0 (HI-SPEED)**.

Investigue con las imágenes

Compatibilidad de sistemas

¿Qué accesorios impulsan su creatividad? El exclusivo convertor de teleobjetivo TC-E17ED amplía su alcance a 600 mm (equiv. en 35 mm), mientras que el accesorio convertor a gran angular WM-E80 permite conseguir fácilmente una imagen a 28 mm. Ambos son compatibles con la función VR de la COOLPIX 8800. Para aumentar nuestra creatividad, tenemos el convertor de ojo de pez FC-E9, la unidad de alimentación MB-CP11 y la zapata de accesorios de la cámara, que permite el funcionamiento TTL del flash con el Nikon SB-800/600.



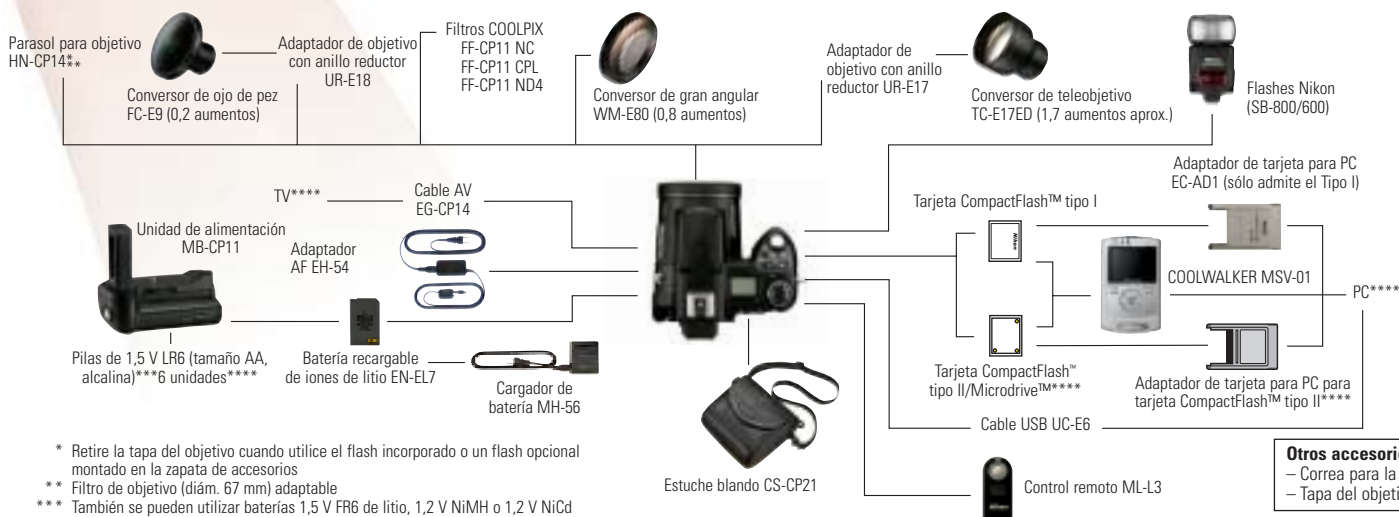
Tomada con el cable SC-29 de control remoto de flash TTL y el SB-800.

PictureProject

El software PictureProject de Nikon le permite más posibilidades para sus imágenes. Sólo tiene que conectar la COOLPIX 8800 al ordenador con el cable USB y podrá ver, organizar, ajustar, imprimir y enviar sus imágenes fácilmente y con creatividad.



Diagrama del sistema



Otros accesorios
 - Correa para la cámara
 - Tapa del objetivo, etc.

* Retire la tapa del objetivo cuando utilice el flash incorporado o un flash opcional montado en la zapata de accesorios
 ** Filtro de objetivo (diám. 67 mm) adaptable
 *** También se pueden utilizar baterías 1,5 V FR6 de litio, 1,2 V NiMH o 1,2 V NiCd
 **** No son productos Nikon

Especificaciones de la cámara digital COOLPIX 8800 de Nikon

Tipo de cámara	Cámara digital E8800
Píxeles efectivos	8,0 millones
CCD	Tipo 2/3 de pulgada (píxeles totales: 8,31 millones)
Tamaño de la imagen (píxeles)	Permite seleccionar 8M (3.264 x 2.448), 3:2 (3.264 x 2.176), 5M (2.592 x 1.944), 3M (2.048 x 1.536), 2M (1.600 x 1.200), 1M (1.280 x 960), PC (1.024 x 768), TV (640 x 480).
Objetivo	Nikkor Zoom de 10 aumentos; 8,9-89 mm [formato equivalente a 35-350 mm en 35 mm (135)] f/2,8-5,2; 16 elementos en 10 grupos; con dos elementos incorporados de lentes ED modeladas en cristal
Reducción de vibración	Desplazamiento de lente
Zoom digital	Hasta 4 aumentos
Autofoco	Permite seleccionar AF TTL por diferencia de contraste con luz de ayuda AF, centro, AF automático 5 zonas, AF manual 9 zonas
Modos de enfoque	1) AF continuo, 2) AF único, 3) Enfoque manual (desde 3 cm a infinito (∞) con indicación de confirmación de enfoque)
Gama de focales	50 cm a infinito (∞) (GA) / 1 m a infinito (∞) (T); 3 m a infinito (∞) (GA) en los modos de enfoque manual y macro.
Visor	Visor LCD en color de TFT de polisilicio y 235.000 puntos, tipo 0,44 pulgadas. Ajuste dióptrico: -3 a +1m ³
Monitor LCD	Monitor LCD de TFT avanzado de alta transmisibilidad de 1,8 pulgadas y 134.000 puntos con ajuste del brillo y del color; cobertura del fotograma: 97% aprox. en horizontal y vertical (disparo)
Almacenamiento	Medio: tarjetas Microdrive™ y CompactFlash™ (CF) Tipo I y II Sistema de archivo: compatible con DCF (Design Rule for Camera File System) *, Exif 2.2** y DPOF (Digital Print Order Format) Formatos de archivo: RAW (NEF) y TIFF-RGB (sin comprimir), compatible con la línea base de JPEG (1:2, 1:4, 1:8, 1:16) (con compresión), QuickTime (películas), WAV (archivos de sonido) *Un estándar muy utilizado en el sector de las cámaras digitales para asegurar la compatibilidad de las cámaras de distintos fabricantes. **Exchangeable Image File Format para cámaras digitales. La versión 2.2 permite que la información almacenada con las imágenes se utilice para la reproducción óptima del color cuando las imágenes se imprimen en impresoras que compatibles con Exif.

Número de fotogramas en una tarjeta CF de 256 MB (aprox.)

Tamaño de la imagen Calidad de la imagen	8 M	5 M	3 M	2 M	1 M	PC	TV	3:2
RAW	20	-	-	-	-	-	-	-
HI	10	-	-	-	-	-	-	10
EXTRA	30	50	50	130	200	310	710	35
FINE	64	100	155	250	390	600	1305	70
NORMAL	125	195	310	485	710	975	1955	140
BASIC	240	370	600	870	1305	1565	2610	275

Modos de disparo	AUTOMÁTICO, ESCENAS, P, S, A, M, PELÍCULA
Modos de escena	Retrato, Fiesta/Interior, Retrato nocturno, Playa/Nieve, Paisaje, Puesta de sol, Paisaje nocturno, Museo, Fuegos artificiales, Primeros planos, Copia, Contraluz, Asist. panorámica, Deporte y Amanecer/Anochecer
Menú de disparo	1) Balance de blancos, 2) Medición (exposición), 3) (Disparo) Continuo, 4) Sel. mejor disparo (BSS/AE-BSS), 5) Ajuste de imagen (Automático/Normal/Más contraste/Menos contraste), 6) Control de saturación (-2 a +2/Blanco y negro), 7) Config. usuario (se pueden memorizar dos combinaciones de configuración del modo #1-#2), 8) Modo de imagen, 9) Sensibilidad, 10) Nitidez imagen, 11) Objetivo, 12) Opc. de exposición (Bloqueo AE, Disparo bulb/temporizador), 13) Opc. de enfoque, 14) Opciones de zoom, 15) Modo VR, 16) Opciones de flash, 17) Horquillado automático, 18) Reducción de ruido, 19) Restaurar, 20) Mi menú, 21) Formatear tarjeta CF
Modos de captura	1) Individual, 2) Continuo H (2,3 fps; hasta 5 fotogramas), 3) Continuo L (1,2 fps; hasta 11 fotogramas), 4) Disparo múltiple 16 (16 fotogramas consecutivos a 1,6 fps), 5) Ultra rápida (alta velocidad) (640 x 480 píxeles; 30 fps, hasta 100 fotogramas), 6) Buffer 5 disparos (0,7 fps), 7) Disparo a intervalos, 8) Película*: permite seleccionar TV 640 (640 x 480 píxeles) con audio a 30 fps, hasta 60 segundos; Película 320 (320 x 240 píxeles) con audio a 15 fps, hasta 895 segundos; Fotografía a intervalos (640 x 480 píxeles) a 30 fps, hasta 35 segundos (1.050 fotogramas); Sepia 320 (320 x 240

Medición de la exposición	Medición TTL de cuatro modos: 1) Matricial de 256 segmentos [E], 2) Puntual [C], 3) Ponderada central [A], 4) Zona AF puntual [E]
Control de exposición	1) Automático programado con programa flexible [P], 2) Automático con prioridad a la obturación [S], 3) Automático con prioridad a la abertura [A], 4) Manual [M]; Compensación de la exposición (±2 EV en incrementos de 1/3 de EV); Horquillado automático de exposición; AE-BSS
Gama de exposiciones	-0,0 a +18,5 EV (GA), +1,8 a +18,5 EV (T)
Obturador	Obturador mecánico y electrónico de acoplamiento de carga; 2-1/3.000 de seg. (automático y modo de exposición P), 8-1/3.000 de seg. (modos de exposición S y A), BULB/TIME (máx. 10 min.) y 8-1/3.000 de seg. (modo de exposición M), 1/30-1/8.000 de seg. (Ultra rápida). Con algunos diafragmas el máximo es 1/1.500 de seg.
Abertura	Diafragma de iris de 7 cortinillas; 10 pasos a incrementos de 1/3 de EV (hasta un mínimo de f/8)
Sensibilidad	Equivalente a 50, 100, 200, 400 ISO aproximadamente y Auto (ganancia automática hasta el equivalente a 200 ISO)
Balance de blancos	1) Balance de blancos automático con control TTL, 2) Manual de 6 modos con ajuste de precisión (Luz de día/Incandescente/Fluorescente/Nublado/Flash/Sombra), 3) Preajuste, 4) Horquillado de balance de blancos 10 o 3 s; se puede utilizar con el controlador remoto ML-L3 suministrado
Disparador automático	Gama de distancias: aprox. 0,5-6,0 m (GA), aprox. 1,0-3,0 m (T)
Flash integrado	Modos de flash: 1) Flash automático, 2) Flash cancelado 3) Reducción de ojos rojos (reducción avanzada de ojos rojos) 4) Flash luz de día, 5) Retrato nocturno (flash de sincronización lenta) 6) Sincronización a la cortinilla trasera Método de sincronización: Flash i-TTL estándar
Zapata de accesorios	Zapata de contactos ISO estándar con bloqueo de seguridad
Flash externo	La zapata activa se puede conectar a un flash externo Nikon SB-800/600
Opciones del menú	1) Formato completo, 2) Miniatura (4/9 segmentos), 3) Pase de diapositivas, 4) Película con audio, 5) Zoom para la reproducción (hasta 10 aumentos); información sobre el archivo; información sobre el disparo; indicación de histograma y exhibición de puntos de realce; se pueden establecer los atributos de ocultar y proteger para cada imagen; indicación de confirmación del enfoque; reproducción de imágenes RAW; Película pequeña; D-Lighting
Reproducción	USB 2.0 (HIGH-SPEED) Entrada de CC; salida de audio/vídeo (opciones NTSC o PAL); E/S digital (USB)
Interfaz	Permite seleccionar que los menús aparezcan en Alemán / Inglés / Español / Francés / Italiano / Holandés / Sueco / Japonés / Chino simplificado / Chino tradicional / Coreano
Terminales E/S	Una batería de iones de litio EN-EL7 recargable (suministrada), unidad de alimentación MB-CP11 (opcional) con 6 pilas de 1,5 V LR6 (tamaño AA, alcalinas)*, adaptador de CA EH-54 (opcional)
Idiomas admitidos	*También pueden utilizarse baterías 1,5 V FR de litio, 1,2 V NiMH o 1,2 V NiCd
Fuentes de alimentación	240 imágenes (EN-EL7; basándose en el estándar CIPA*)
Duración aproximada de la batería	*Estándar industrial para medir la duración de las baterías de las cámaras. Medición a 25 °C; con ajuste de zoom para cada imagen, activación del flash incorporado cada dos disparos y modo de imagen en NORMAL/8M.
Dimensiones (an x al x pr)	116 x 85 x 121 mm
Peso	600 g aproximadamente (sin batería ni soportes de almacenamiento)
Accesorios incluidos *	Tapa del objetivo, correa, cable USB, cable de audio/vídeo, batería recargable de iones de litio EN-EL7, cargador de batería MH-56, controlador remoto ML-L3, CD-ROM de PictureProject
Accesorios opcionales	*Los accesorios suministrados pueden variar dependiendo del país y de la zona. Batería recargable de iones de litio EN-EL7 adicional, adaptador de CA EH-54, unidad de alimentación MB-CP11, estuche blando CS-CP21, tarjetas CompactFlash™ de varios tamaños, convertidor de ojo de pez FC-E9, adaptador de objetivo con anillo reductor UR-E18, convertidor de teleobjetivo TC-E17ED, adaptador de objetivo con anillo reductor UR-E17, convertidor de gran angular WM-E80, tapa del objetivo HN-CP14, flash SB-800/600, filtro COOLPIX FF-CP11NC/FF-CP11CPL/FF-CP11ND4

Requisitos del sistema para PictureProject

Macintosh	SO	Windows	SO
	Mac® OS X (10.1.5 o posterior)		Versiones preinstaladas de Windows® XP Home Edition/Professional, Windows® 2000 Professional, Windows® Me o Windows® 98 SE
RAM	Se recomiendan 64 MB o más (128 MB con imágenes RAW)	RAM	Se recomiendan 64 MB o más (128 MB con imágenes RAW)
Disco duro	La instalación requiere 60 MB	Disco duro	La instalación requiere 60 MB
Pantalla	800 x 600 con colores de 16 bits (se recomienda color total)	Pantalla	800 x 600 con colores de 16 bits (se recomienda color total)
Otros	Se necesita una unidad de CD-ROM para la instalación	Otros	Se necesita una unidad de CD-ROM para la instalación

● Microsoft® y Windows® son marcas comerciales registradas o marcas comerciales de Microsoft Corporation en Estados Unidos y/o en otros países. ● Apple Computer Inc. en Estados Unidos y/o en otros países. ● El logotipo FotoNation es una marca comercial. CompactFlash™ es una marca comercial de SanDisk Corporation. Microdrive™ es una marca comercial registrada de Hitachi Global Storage Technologies en Estados Unidos y/o en otros países. ● PictBridge es una marca comercial. ● La tecnología D-Lighting está suministrada por Apical Limited. ● Todos los demás productos y nombres comerciales son marcas comerciales o marcas comerciales registradas de sus respectivas compañías. ● Las imágenes de las pantallas o de los LCD que se muestran en este folleto son simulaciones.

Las especificaciones y los equipos están sujetos a cambios sin previo aviso ni obligación alguna por parte del fabricante. Septiembre 2004.

©2004 NIKON CORPORATION

FINICON, S.A.: C/Ciencias, 81 Nave-8, Polígono Pedrosa, 08908 L'Hospitalet de Llobregat, Barcelona, Tel. 93 264 90 90, Fax 93 336 34 00
Eduardo Udenio y Cia, S.A.C.I.F.I.: Ayacucho 1235, Buenos Aires (1111), Argentina. Tel. +54-11-4811-1864
T. Tanaka/S.A.: Rua Martim Francisco 438, 01226-000 São Paulo-SP, Brazil. Tel. +55-11-3825-2255
Imágenes Fotográficas, S.A.: Av. Independencia 1073, Zona Universitaria Santo Domingo, Dominican Republic. Tel. +1-809-682-7172
Mayoristas Fotográficos, S.A. de CV: Dr. Jimenez 159, Colonia Doctores, Mexico 06720 D.F. Tel. +52-55-5588-4744
Telefoto Internacional Zona Libre S.A.: Apartado 31051, Calle 15 y D Edificio No.24, Zona Libre de Colon, Republica de Panama. Tel. +507-441-1598



NIKON CORPORATION
Fuji Bldg., 2-3, Marunouchi 3-chome, Chiyoda-ku,
Tokyo 100-8331, Japan
<http://nikonimaging.com/>

NIKON PHOTO CONTEST INTERNATIONAL
Application period | Sept. 1 - Nov. 30, 2004
<http://nikonimaging.com/global/activity/npci>



AVISO
PARA GARANTIZAR UN USO CORRECTO, LEA LOS MANUALES ATENTAMENTE ANTES DE UTILIZAR EL EQUIPO. ALGUNOS DE LOS MANUALES SÓLO SE SUMINISTRAN EN CD-ROM.